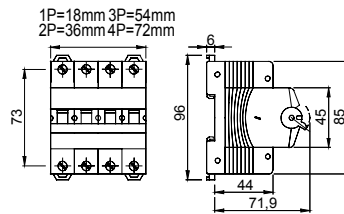




תיאור מנתק בעומס
 90AM רכיב קו מוצרים
 4P מס' של קטבים
 נקוב
 זרם 63 A
 AC מתח הפעלה (Ue) 415 V

| מאפיינים חשמליים | מאפיינים מכניים | |
|--|-----------------|---|
| סטנדרט | EN 60947-3 | תמרונים 20.000 |
| בידוד נקוב מתח (Ui) | 500 V | PZ2 |
| מתקף נקוב מתח עמידה (Uimp) | 4 kV | 2 Nm |
| דרגת נקוב תדר (Hz) | 50/60 Hz | 2x16mm ² לכל היותר 2x10mm ² לכל היותר |
| שימוש קטגוריה | AC-23B | 2x16mm ² לכל היותר 2x10mm ² לכל היותר |
| זרם עמידות נקוב לטווח קצר למשך שנייה 1 (Icw) | 756 A | IP20 |
| פיזור הספק לכל קוטב | 2 W | -5°C ÷ +40°C |
| עמידות חשמלית | 5.000 תמרונים | UR 95% ÷ 55°C |
| - | - | ק |
| - | - | (במורד הזרם בלבד) ק |
| - | - | מ' |

DIMENSIONAL





Product Data Sheet

GW96136

90 AM קו מוצרי

STANDARDS/APPROVALS

