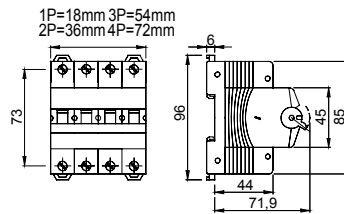




תיאור מנתק בעומס  
 90AM רכיב קו מוצרים  
 2P מס' של קטבים  
 נקוב  
 40 A זרם  
 AC מתח הפעלה (Ue) 415 V

מאפיינים חשמליים	מאפיינים מכניים		
סטנדרט	EN 60947-3	משך חיים מכניים	20.000 תמרונים
בידוד נקוב מתח (Ui)	500 V	מברג מומלץ	PZ2
מתקף נקוב מתח עמידה (Uimp)	4 kV	מומנט הידוק נקוב	2 Nm
דרגת נקוב תדר (Hz)	50/60 Hz	קטע כבל קשיח מרבי	1x16mm <sup>2</sup> - לכל היותר 2x10mm <sup>2</sup> - לכל היותר
שימוש קטגוריה	AC-23B	לכל היותר 1x35mm <sup>2</sup> - לכל היותר 2x16mm <sup>2</sup> - לכל היותר	1x16mm <sup>2</sup> - לכל היותר 2x10mm <sup>2</sup> - לכל היותר
זרם עמידות נקוב לטווח קצר למשך שנייה 1 (Icw)	480 A	IP דרגה	IP20
פיזור הספק לכל קוטב	1,5 W	פועל טמפרטורה	-5°C ÷ +40°C
עמידות חשמלית	5.000 תמרונים	טרופיקליזציה	UR 95% ÷ 55°C
-	-	במורד הזרם/אספקת חשמל במעלה	כן
-	-	דו-חיבור (כבל + מסרקי מזלג)	כן (במורד הזרם בלבד)
-	-	ניתן לנעילה	אם

## DIMENSIONAL





Product Data Sheet

GW96115

90 AM קו מוצרי

STANDARDS/APPROVALS

