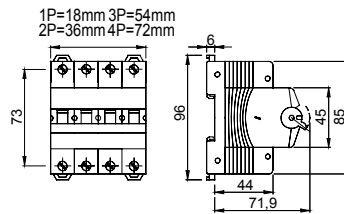




תיאור מנתק בעומס
 90AM רכיב קו מוצרים
 1P מס' של קטבים
 נקוב
 32 A זרם
 AC מתח הפעלה (Ue) 240 V

מאפיינים חשמליים	מאפיינים מכניים		
סטנדרט	EN 60947-3	משך חיים מכניים	20.000
בידוד נקוב מתח (Ui)	500 V	מברג מומלץ	PZ2
מתקף נקוב מתח עמידה (Uimp)	4 kV	מומנט הידוק נקוב	2 Nm
נקוב תדר (Hz)	50/60 Hz	קטע כבל קשיח מרבי	1x16mm ² - לכל היותר 2x10mm ² - לכל היותר
שימוש קטגוריה	AC-23B	לכל היותר 2x16mm ² מ"ר - לכל היותר 1x35mm ² לכל השטח חתר מרבי של כבלים גמישים	1x16mm ² - לכל היותר 2x10mm ² - לכל היותר
זרם עמידות נקוב לטווח קצר למשך שנייה 1 (Icw)	384 A	IP דרגה	IP20
פיזור הספק לכל קוטב עמידות חשמלית	0,8 W	פועל טמפרטורה	-5°C ÷ +40°C
	5.000 תמרונים	טרופיקליזציה	UR 95% ÷ 55°C
		במורד הזרם/אספקת חשמל במעלה	ק
		דו-חיבור (כבל + מסרקי מזלג)	(במורד הזרם בלבד) ק
		ניתן לנעילה	מ'

DIMENSIONAL





Product Data Sheet

GW96104

90 AM קו מוצרי

STANDARDS/APPROVALS

