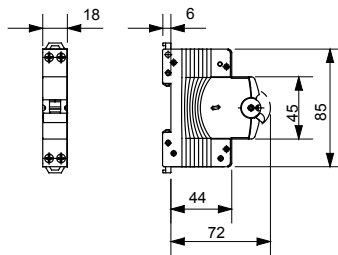




תיאור מפסק זרם אוטומטי זעיר  
 MTC 60 רכיב  
 1P+N מס' של קטבים  
 1 מס' מודולים  
 13 A נקוב זרם  
 B עקומה  
 230 V נקוב מתח

|  |                                     |                                     |                                |
|--|-------------------------------------|-------------------------------------|--------------------------------|
| סטנדרט                                   | EN 60898, EN 60947-2                | תדר (נקוב Hz)                       | 50/60 Hz                       |
| יכולת הפסקת זרם<br>EN 60898 230V (Icn)   | 6000 A                              | יכולת הפסקת זרם<br>EN 60898 (Ics)   | 1 x Icn                        |
| יכולת הפסקת זרם<br>EN 60947-2 230V (Icu) | 10 kA                               | יכולת הפסקת זרם<br>EN 60947-2 (Ics) | 100% Icu                       |
| מתח בידוד (Ui)                           | 500 V                               | מתקף נקוב מתח עמידה<br>(Uimp)       | 4 kV                           |
| מתח הפעלה מינימלי                        | 12V AC/DC                           | מתח הפעלה מקסימלי                   | 440V AC / 220V DC              |
| סיבולת חשמלית                            | 10.000                              | סיבולת מכנית                        | 20.000                         |
| מקטע כבל קשיח                            | <=1x16 - <=1x10+1x6 mm <sup>2</sup> | מקטע כבל גמיש                       | <=1x10 - <=2x6 mm <sup>2</sup> |
| מומנט הידוק נקוב                         | 1.2 Nm                              | טמפרטורת הפעלה                      | -25 +60 °C                     |
| טמפרטורת אחסון                           | -40 +70 °C                          | קוד חשמלי                           | 1411                           |

### DIMENSIONAL



### STANDARDS/APPROVALS

