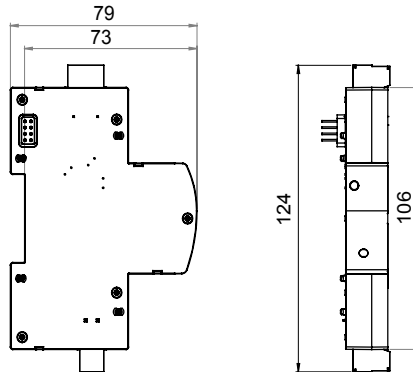




RD PRO 2P ו-RM PRO 2P - ReStart לצד הימני של Wi-Fi (GWD0953) - יש לחבר את מודול ממשק תקשורת ה- ניתן לעקוב אחר מצב המערכת בזמן אמת ובכל מקום. ניתן לראות את ערכי האנרגיה, ReStart Wi-Fi הודות לאפליקציית ה- המופקת והנצרכת, את ההספק הפעיל וההיגבי, ואת הזרם והמתח במערכת

תיאור	Wi-Fi (מודול ממשק רכיב	ReStart 90 קו מוצרי
EN 50022 מס' מודולים	1	ReStart Rd PRO 2P / ReStart Rm PRO 2P
תדר נקוב (Hz)	50	230/240V AC
הספק מרבי צריכה	1,6 W	$\pm 25 + 60^{\circ}\text{C}$
מתקף נקוב מתח עמידה (Uimp)	4 kV	0,4 Nm
טמפרטורת אחסון	$\pm 40 + 70^{\circ}\text{C}$	500 V
סטנדרט	EN 61326-1; EN 301489-1; EN 301489-17	TT - TN-S
מקטע מהדק	2.5 mm <sup>2</sup>	Android 4.4 / iOS 9
תקשורת Wi-Fi	2.4	העברה בשטח פנוי של - (לכיוון הנתב) מטר 100 העברה בשטח פנוי של (לכיוונים אחרים) מטר 80
זרם מדיד מרבי	80 A	25 Quadratmillimeter
מידה של פרמטרים חשמליים	ן	

### DIMENSIONAL



### STANDARDS/APPROVALS

