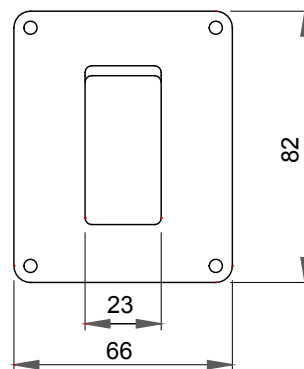
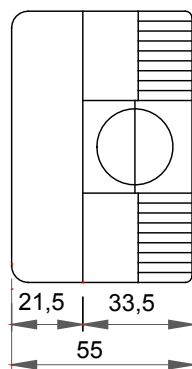
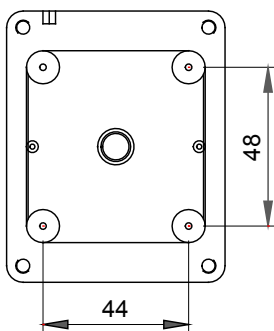




ויכולה לעמוד בדרישות System מערכת שלמה ורבגונית של קופסאות מודולריות, הניתנת לשילוב מושלם בקו המוצרים הביתי והן בגרסאות IP40 זמין הן בגרסת 27 COMBI התקנת ההגנה הגבוהה של מגזרי המגורים, המסחר והתעשייה. קו המוצרים מומלץ לכל יישומי החוץ אשר נתונים לתנאים אטמוספריים קיצוניים IP66 ו- IP65 עמידות במים עם דרגות הגנה

תיאור	מתח	250 V AC
צבע	מס' חורי פתחים פציחים	בתחתית 1 / בצדדים 3
23 מס' חורים בקוטר עם כניסת כבל	סוג חורי פתחים פציחים	ניתן להסרה בעזרת כלי
IP	class	II
דרגה	פולדה עמידה בקורוזיה	0.8 Newton/Meter
בורגי מכסה	מומנט הידוק ברגים	
x גובהא מידות חיצוניות אורך (מ"מ) עומק	בדיקת תיל ליהט	650 °C
66x82x55	סטנדרט	EN 60669-1
לחץ תרמי עם כדור	קוד חשמלי	0130
70 °C		
התקנה		
טמפרטורה		
±25 +60°C		

### DIMENSIONAL



### TECHNICAL SYMBOLOGY



ניתן להסרה בעזרת כלי

IP40



II



70 °C

650 °C

### STANDARDS/APPROVALS

