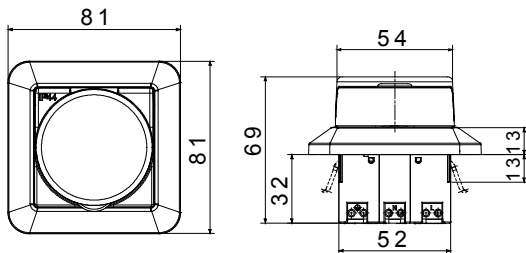




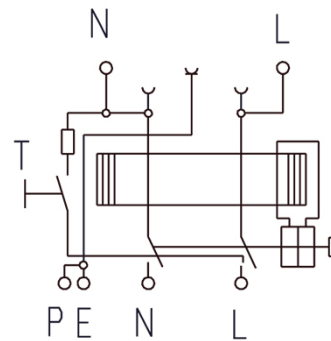
Descripción	Toma con protección diferencial
Código	RCD
Nº polos	1P+N
Color	Blanco RAL 9016
Corriente nominal	16 A
Corriente diferencial nominal	30 mA
Tipo	A
Tensión nominal (EN/IEC 61008-1, 61008-2-1)	230/240 V

Grado de protección	IP44	Frecuencia nominal (Hz)	50 Hz
Tiempo de retardo	Sin tiempo de retraso	Tensión nominal de tensión soportada (Uimp)	4 kV
Categoría de sobretensiones	III	Capacidad nominal de cierre y rotura	500 A
Corriente nominal de cortocircuito condicional	3.000 A	Sección cable rígido	Min 1,5 mm ² - Max 2,5 mm ²
Sección cable flexible	Min 1,5 mm ² - Max 2,5 mm ²	Tipo de terminal	Sin tornillos
Posición de montaje	Instalación en el interior o en el exterior de la pared	Temperatura de empleo	-5° - +40° (según IEC), -25° - +40° (según EN)
Número de maniobras eléctricas	2000	Número de maniobras mecánicas	4000
Norma	CEE 7 - hoja estándar III	Conexión a tierra	Puesta a tierra

DIMENSIONAL



WIRING DIAGRAM



MARCAS/APROBACIONES

