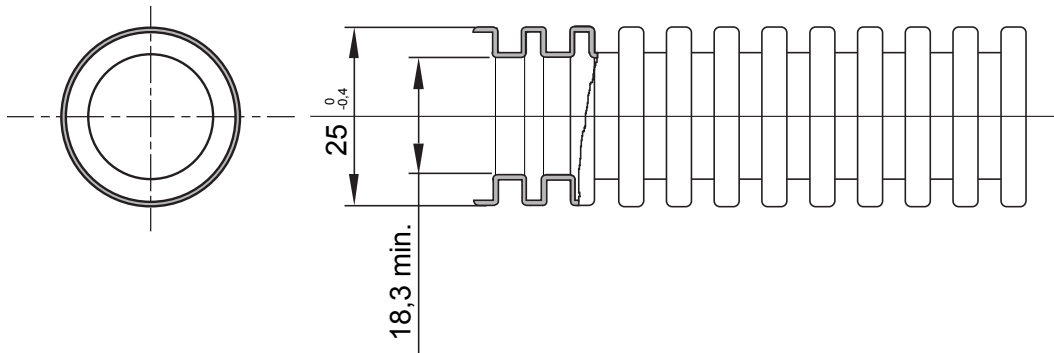




FK-Xtreme je řada skládacích trubek dostupných ve 4 průměrech (od 20 mm do 40 mm) a 6 barvách pro identifikaci různých tras elektrického systému. Trubky FK-Xtreme jsou vyráběny procesem koextruze, který zabraňuje vsakování tekutého cementu používaného pro tvorbu samonivelačních podkladů a umožňuje zachovat mechanické vlastnosti trubek i v extrémních podmínkách. Řada je navržena tak, aby usnadnila optimální nastavení a úkony zapojení.

| | | | |
|---|---|---|---|
| Barva | Hnědá | Materiál | Koextrudované PVC |
| Typ | bez kabelového protahovacího pera | Ø elektroinstalační trubky (mm) | 25 |
| Zkouška žhavou smyčkou | 960 °C | Elektrokód | 2112 |
| Odolnost vůči stlačení | 3 (střední ≥ 750 N) | Odolnost vůči nárazu | 3 (střední ≥ 2 J) |
| Odolnost vůči ohybu | 2 (ohebný) | Elektrické charakteristiky | 2 (s elektrickými izolačními vlastnostmi) |
| Ochrana proti vniknutí pevných předmětů bez příslušenství | 0 | Ochrana proti vniknutí vody | 0 |
| Odolnost vůči korozi | Neplatí pro systémy plastových elektroinstalačních trubek | Požární odolnost | 1 (nešířící plameny) |
| Izolační odpor | 100 M Ω a 500 V po dobu 1 minuty | Ochrana proti vniknutí pevných předmětů se spojkou GF | - |
| Dielektrická pevnost | 2000 V a 50 Hz po dobu 15 minut | Norma | EN 61386-1 EN 61386-22 |
| Klasifikace | 3341 | | |

DIMENSIONAL



TECHNICAL SYMBOLOGY

GWT

960 °C

STANDARDS/APPROVALS

