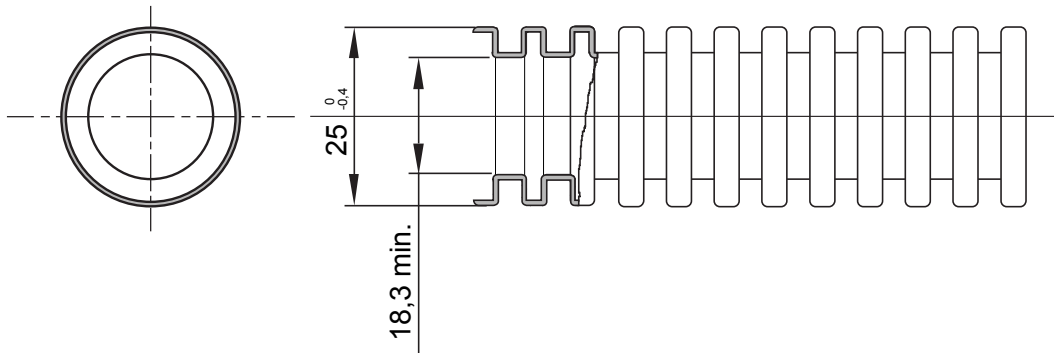




Systém ohebných elektroinstalačních trubek řady FK15, vyrobených z PVC: klasifikace 3321, dostupné v sedmi průměrech, od 16 do 63 mm, s kabelovým protahovacím perem nebo bez a v šesti různých barvách, které umožňují identifikaci různých elektrických tras. Vhodné pro elektrický systém a/nebo přenos dat. Vhodné pro zapuštěnou montáž do podlah, stěn a/nebo stropů a také uvnitř podhledů a plovoucích podlah.

Barva	Světle modrá	Materiál	PVC
Typ	S kabelovým protahovacím perem	Ø elektroinstalační trubky (mm)	25
Zkouška žhavou smyčkou	960 °C	Elektrokód	2112
Odolnost vůči stlačení	3 (střední – 750 N)	Odolnost vůči nárazu	3 (střední – 2 J)
Odolnost vůči ohybu	2 (ohebný)	Elektrické charakteristiky	2 (s elektrickými izolačními vlastnostmi)
Ochrana proti vniknutí pevných předmětů bez příslušenství	0	Ochrana proti vniknutí vody	0
Odolnost vůči korozi	Neplatí pro systémy plastových elektroinstalačních trubek	Požární odolnost	1 (nešířící plameny)
Izolační odpor	100 MΩ a 500 V po dobu 1 minuty	Ochrana proti vniknutí pevných předmětů se spojkou GF	4
Dielektrická pevnost	2000 V a 50 Hz po dobu 15 minut	Norma	EN 61386-1 EN 61386-22
Klasifikace	3321		

DIMENSIONAL



TECHNICAL SYMBOLOGY



STANDARDS/APPROVALS

