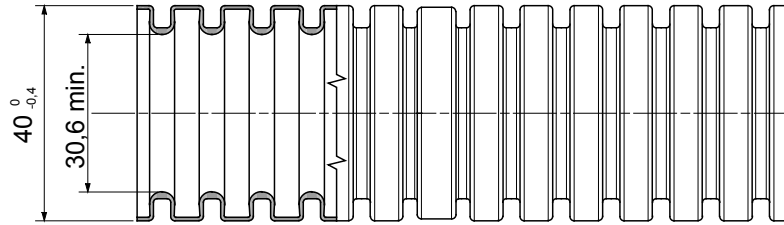
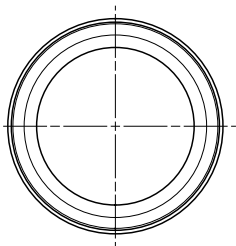




Systém ohebných elektroinstalačních trubek řady FK15, vyrobených z PVC: klasifikace 3321, dostupné v sedmi průměrech, od 16 do 63 mm, s kabelovým protahovacím perem nebo bez a v šesti různých barvách, které umožňují identifikaci různých elektrických tras. Vhodné pro elektrický systém a/nebo přenos dat. Vhodné pro zapuštěnou montáž do podlah, stěn a/nebo stropů a také uvnitř podhledů a plovoucích podlah.

| | | | |
|---|---|---|---|
| Barva | Černá | Materiál | PVC |
| Typ | S kabelovým protahovacím perem | Ø elektroinstalační trubky (mm) | 40 |
| Zkouška žhavou smyčkou | 960 °C | Elektrokód | 2112 |
| Odolnost vůči stlačení | 3 (střední – 750 N) | Odolnost vůči nárazu | 3 (střední – 2 J) |
| Odolnost vůči ohybu | 2 (ohebný) | Elektrické charakteristiky | 2 (s elektrickými izolačními vlastnostmi) |
| Ochrana proti vniknutí pevných předmětů bez příslušenství | 0 | Ochrana proti vniknutí vody | 0 |
| Odolnost vůči korozi | Neplatí pro systémy plastových elektroinstalačních trubek | Požární odolnost | 1 (nešířící plameny) |
| Izolační odpor | 100 MΩ a 500 V po dobu 1 minuty | Ochrana proti vniknutí pevných předmětů se spojkou GF | 4 |
| Dielektrická pevnost | 2000 V a 50 Hz po dobu 15 minut | Norma | EN 61386-1 EN 61386-22 |
| Klasifikace | 3321 | | |

DIMENSIONAL



TECHNICAL SYMBOLOGY



STANDARDS/APPROVALS

