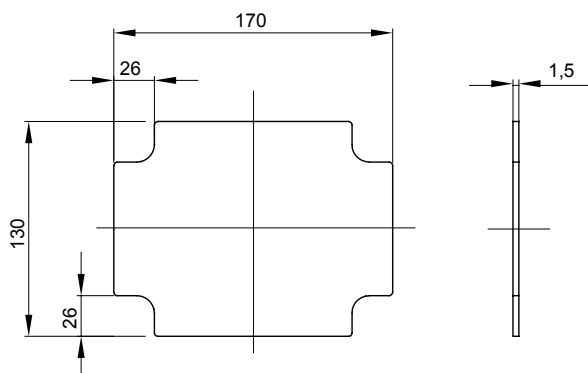


Řada 44 CE – vodotěsné spojovací krabice pro montáž na povrch v souladu s normou EN 60670-1 (CEI 23-48) a IEC 60670-22 (CEI 23-94) a vyrobené z vysoce pevných technopolymerů. Řada zahrnuje verze se stupněm krytí IP44, IP55, IP56 s hladkými stěnami nebo s rychloupínacími kabelovými vývodkami a různými typy krytů: zaslepovací/průhledné, hluboké/hladké, přitlačné/šroubovací (z plastu, také 1/4otáčkové, popř. z kovu). K dispozici v různých samozhášecích materiálech (až do GWT 960 °C). Vhodné pro běžné odbočky, pro speciální použití a pro průmyslové použití.

Materiál	Pozinkovaný kov	Pro rozvodnice	GW42001 - GW42002 - GW42003
Pro krabice rozměrů	190x140	Pro středovou vzdálenost krabic DxV (mm)	190x140
Elektrokód	0303		

### DIMENSIONAL



### STANDARDS/APPROVALS

