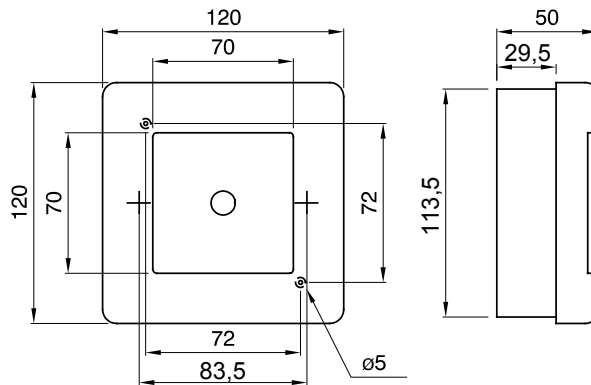




Vodotěsný rozvaděč pro nouzové systémy, vybavený osvětleným tlačítkem a 2 kontakty 1NO+1NC, které lze rozšířit až na 4 kontakty. Rozvaděč má přípravu pro použití zelené LED kontrolky pro indikaci dobrého stavu nouzového obvodu. Je předem vybaven krátkým nebo dlouhým tlačítkem pro záměrné ovládání nebo s funkcí jiskrové bezpečnosti. Díky nouzovému kladívku, které je k dispozici jako příslušenství, se uzavíratelná maska a materiály bez halogenů ideálně hodí pro použití v oblastech přístupných veřejnosti.

Jmenovitý proud (A)	125	Třída izolace	II
Barva	Červená RAL 3000	Vnější rozměry DxVxH (mm)	120x120x50
Krytí IP	IP55	Instalace	Montáž na stěnu
Materiál	Technopolymer	Mechanický odpor	IK08
Jmenovité napětí (V)	400	Dodávané příslušenství	Tlačítko + 2 kontakty
Zkouška žhavou smyčkou	650 °C	Provozní teplota	-25 +60 °C
Druh materiálu	Bez halogenů v souladu s normou EN 60754-2	Elektrokód	0321
Počet kontaktů, které lze nainstalovat	4	Tepelné zatížení s kuličkou	70 °C
Norma	EN 60670-1 (CEI 23-48) IEC60670-24 CEI 23-49	Izolační napětí	750 V

### DIMENSIONAL



### TECHNICAL SYMBOLOGY



II

**IP**

IP55

**IK**

IK08

**GWT**

650 °C



Bez halogenů  
v souladu s normou  
EN 60754-2



70 °C

### STANDARDS/APPROVALS

