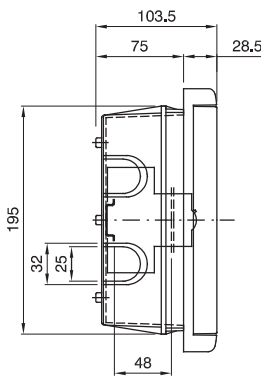
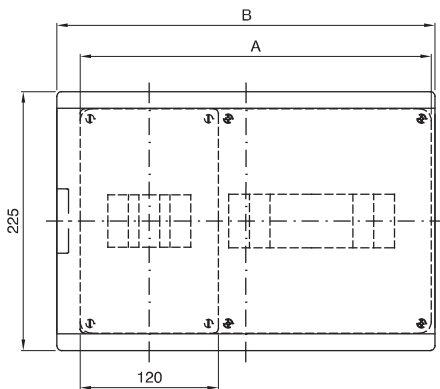




Rozvaděč dle španělské normy pro zapuštěnou montáž IP40 s průhlednými dvířky pro uložení jističe s omezením výkonu ICP. Utěsnitelné.

Třída izolace	II	Jmenovitý proud (A)	40
Vnější rozměry DxVxH (mm)	329x225x75	Krytí IP	IP40
Instalace	Rozvaděče pro zapuštěnou montáž	Mechanický odpor	IK07
Jmenovité napětí (V)	400	R.U. 1407-D Klasifikace	CCE-ICP32
Barva dvířek	Kouřové průhledné	Počet modelů EN 50022 ICP sekce	4
Počet modelů EN 50022 CB sekce	8	Zkouška žhavou smyčkou	650 °C
Norma	IEC EN 60670-1; IEC EN 60670-24	Provozní teplota	-15 – +60 °C
Izolační napětí (Ui)	750 V	Tepelné zatížení s kuličkou	70 °C
Typ vylamovacích otvorů	Odnímatelné pomocí nástroje	Typ rozvaděče	GP
Rozptýlený výkon (W)	9+14		

### DIMENSIONAL



	I	A	B
4+8M	GW 40 336 GW 40 338	305	328,5
4+12M	GW 40 337 GW 40 339	372	400

### TECHNICAL SYMBOLOGY



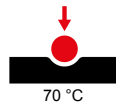
II

IP

IP40

GWT

650 °C



70 °C



Odnímatelné pomocí nástroje

IK07

### STANDARDS/APPROVALS

