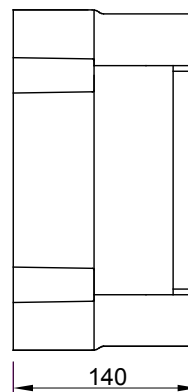
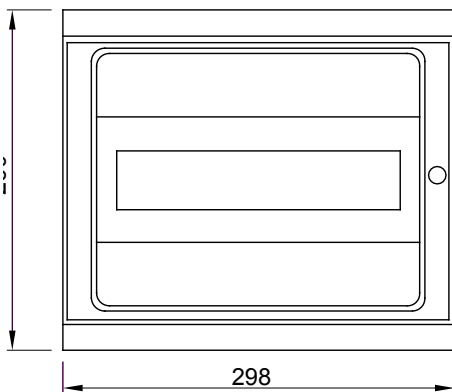




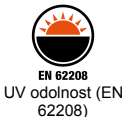
Hlavní napájecí rozvodnice pro staveniště typu 68 QP ACS a 68 CDK ACSK: instalované bezprostředně za elektroměrem, aby chránily trasu od podávací rozvodnice desky po hlavní místní rozvodnici. Jsou k dispozici ve verzích s výkonem od 17 kW (32 A) do 130 kW (250 A), všechny jsou vybaveny nouzovým tlačítkem.

Typ	CDK ACS	typ rozvodnice	Zapojený
Barva	Šedá RAL 7035	Vnější rozměry DxVxH (mm)	298x260x140
Hmotnost (kg)	4	Soulad s normami	EN 61439-4 (ACS)
Charakteristika	UV odolnost (EN 62208)	Krytí IP	IP65
Mechanický odpor	IK09	Zkouška žhavou smyčkou	650 °C
Tepelné zatížení s kuličkou	70 °C	Třída izolace	II
Počet pólů	4	Realizovatelný výkon (kW)	17
Síťový vypínač	MCB 32 A 4P 6 kA	MCB MT hlavní RCCB	RCBO 32 A
Nouzové tlačítko	Ano		

### DIMENSIONAL



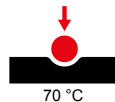
### TECHNICAL SYMBOLOGY



**IP**  
IP65

**IK**  
IK09

**GWT**  
650 °C



### STANDARDS/APPROVALS

