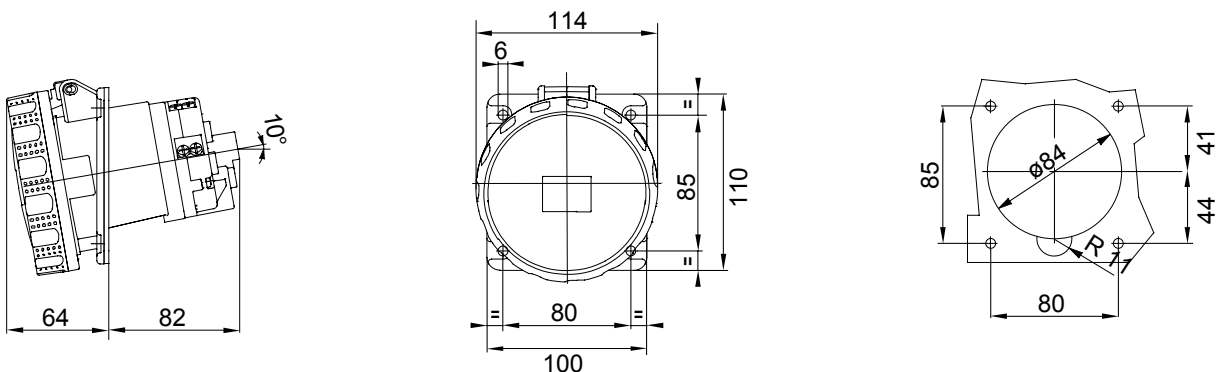


IEC 309 HP: řada vidlic a zásuvek v souladu s mezinárodními normami IEC 60309-1 a IEC 60309-2, přijatá na evropské úrovni jako normy EN 60309-1 a EN 60309-2. Tato řada rozšiřuje sortiment mobilních vidlic, mobilních a zapuštěných zásuvek GEWISS pro proudy od 16 do 125 A s krytím IP44 / IP54 a hodnocením až do IP66 / IP67 / IP68 / IP69, aby byla zajištěna úplná ochrana ve všech možných aplikacích. Technopolymery a tloušťka použitých dílů z izolačního materiálu zaručují zvýšený stupeň odolnosti vůči mechanickým a chemickým činidlům. Všechny objímky a kolíky zásuvek a vidlic IEC 309 HP jsou povrchově upraveny niklováním, aby byla zajištěna plná ochrana proti korozi, oxidaci a oděru. Všechny vnější kovové prvky vidlic a zásuvek IEC 309 HP jsou vyrobeny z nerezové oceli (závitové kovové vložky pro spojku těla a madla u verzí 63-125 A jsou vyrobeny z mosazi).

| | | | |
|---------------------------|---|-------------------------------|---|
| Barva | Šedá | Jmenovitý proud (A) | 63 |
| Krytí IP | IP66/IP67 | Počet pólů | 2P+E |
| Mechanický odpor | IK09 | Referenční h | 3 |
| Rozměry příruby (mm) | 110x100 | Typ | Zásuvka v úhlu 10° pro zapuštěnou montáž |
| Jmenovité napětí | > 50 – 250 V | Frekvence | DC |
| Kapacita utahování svorek | Flexibilní kabely 6–16 mm ² – tuhé kabely 6–25 mm ² | Provozní teplota | -25 +55 °C |
| Typ zapojení | Plášťová svorka | Druh materiálu | Bez halogenů v souladu s normou EN 60754-2 |
| Elektrokód | 2211 | Zkouška žhavou smyčkou | 850 °C (aktivní části) – 650 °C (pasivní části) |
| Celkový počet operací | > 2000 | Vypínací schopnost při 1,1 Un | 79 A |
| Izolační odpor | > 10 MΩ | Tepelné zatížení s kuličkou | 125 °C (aktivní části) – 80 °C (pasivní části) |

DIMENSIONAL



TECHNICAL SYMBOLOGY

IP

IP66/IP67

IK

IK09



Plášťová svorka

HF
HALOGEN FREE

Bez halogenů v souladu s normou EN 60754-2

GWT

850 °C (aktivní části) – 650 °C (pasivní části)



125 °C (aktivní části) – 80 °C (pasivní části)

STANDARDS/APPROVALS

