



Popis Podpěťová spoušť pro ochranné spínače motoru

Řídicí napětí (Uc) 230 V AC

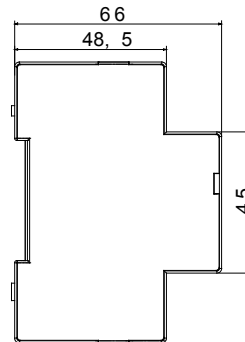
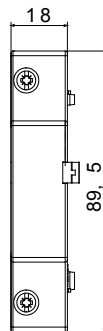
Rated frequency (f) 50 Hz

Počet modulů 1

#### Elektrické charakteristiky

Elektrické charakteristiky		- MECHANICKÉ ÚDAJE	
Norma	IEC/EN 60947-4-1, IEC/EN 60947-5-1	Mechanická odolnost (počet cyklů sepnutí/rozepnutí)	10 000 cyklů
Odpadové napětí	0,7 - 0,85 Uc	Elektrická odolnost (počet cyklů sepnutí/rozepnutí)	10 000 cyklů
Náběhové napětí	≥ 0,85 Uc	Průřez kabelu (mm <sup>2</sup> )	≤ 2,5 mm <sup>2</sup>
Spotřeba v provozu	3,3 VA	Délka odizolování vodiče	11 mm
Spotřeba při zapnutí	7,9 VA	Jmenovitý utahovací moment	1 Nm

#### DIMENSIONAL



#### STANDARDS/APPROVALS

