



Popis Vypínací spoušť pro ochranné spínače motoru

Řídicí napětí (Uc) 400 V AC

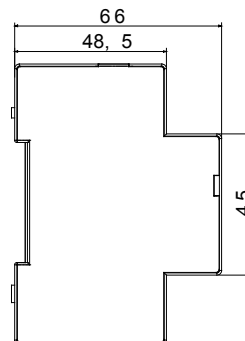
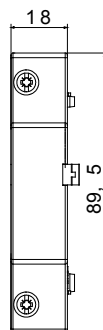
Rated frequency (f) 50 Hz

Počet modulů 1

Elektrické charakteristiky

Elektrické charakteristiky		MECHANICKÉ ÚDAJE	
Norma	IEC/EN 60947-4-1, IEC/EN 60947-5-1	Mechanická odolnost (počet cyklů sepnutí/rozepnutí)	10 000 cyklů
Minimální provozní napětí	85 % Uc	Elektrická odolnost (počet cyklů sepnutí/rozepnutí)	10 000 cyklů
Délka pulzního povelu	> 50 ms	Průřez kabelu (mm ²)	≤ 2,5 mm ²
-	-	Délka odizolování vodiče	11 mm
-	-	Jmenovitý utahovací moment	1 Nm

DIMENSIONAL



STANDARDS/APPROVALS

