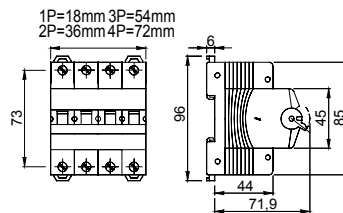




Popis Odpínač  
 Kód Řada 90 AM  
 Počet pólů 2P  
 Jmenovitý proud 32 A  
 Jmenovité provozní napětí AC (Ue) 415 V

Elektrické charakteristiky	- MECHANICKÉ CHARAKTERISTIKY -		
Norma	EN 60947-3	Mechanická životnost	20,000 manévrů
Jmenovité izolační napětí (Ui)	500 V	Doporučený šroubovák	PZ2
Jmenovité rázové výdržné napětí (Uimp)	4 kV	Jmenovitý utahovací moment	2 Nm
Jmenovitá frekvence (Hz)	50/60 Hz	Max. průřez tuhého kabelu	≤ 1x35 mm <sup>2</sup> – ≤ 2x16 mm <sup>2</sup> – ≤ 1x16 + 2x10 mm <sup>2</sup>
Kategorie použití	AC-23B	Max. průřez flex. kabelů	≤ 1x35 mm <sup>2</sup> – ≤ 2x16 mm <sup>2</sup> – ≤ 1x16 + 2x10 mm <sup>2</sup>
Jmenovitý krátkodobý výdržný proud po dobu 1 s (Icw)	384 A	Krytí IP	IP20
Rozptýlený výkon na pól	0,8 W	Pracovní teplota	-5 +40 °C
Elektrická odolnost	5,000 manévrů	Tropikalizace	55°C – UR 95 %
-	-	Napájení na vstupní/výstupní straně	Ano
-	-	Dvojí připojení (kombinace kabel + vidlice)	Ano (pouze následný)
-	-	Uzamykatelné	Žádný

## DIMENSIONAL



## STANDARDS/APPROVALS





Product Data Sheet

GW96114

Řada 90 AM