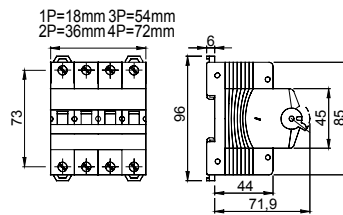




Popis Odpínač  
 Kód Řada 90 AM  
 Počet pólů 1P  
 Jmenovitý proud 40 A  
 Jmenovité provozní napětí AC (Ue) 240 V

Elektrické charakteristiky	- MECHANICKÉ CHARAKTERISTIKY -	
Norma	EN 60947-3	Mechanická životnost 20,000 manévrů
Jmenovité izolační napětí (Ui)	500 V	Doporučený šroubovák PZ2
Jmenovité rázové výdržné napětí (Uimp)	4 kV	Jmenovitý utahovací moment 2 Nm
Jmenovitá frekvence (Hz)	50/60 Hz	Max. průřez tuhého kabelu $\leq 1 \times 35 \text{ mm}^2 - \leq 2 \times 16 \text{ mm}^2 - \leq 1 \times 16 + 2 \times 10 \text{ mm}^2$
Kategorie použití	AC-23B	Max. průřez flex. kabelů $\leq 1 \times 35 \text{ mm}^2 - \leq 2 \times 16 \text{ mm}^2 - \leq 1 \times 16 + 2 \times 10 \text{ mm}^2$
Jmenovitý krátkodobý výdržný proud po dobu 1 s (Icw)	480 A	Krytí IP IP20
Rozptýlený výkon na pól	1,5 W	Pracovní teplota -5 +40 °C
Elektrická odolnost	5,000 manévrů	Tropikalizace 55°C – UR 95 %
-	-	Napájení na vstupní/výstupní straně Ano
-	-	Dvojí připojení (kombinace kabel + vidlice) Ano (pouze následný)
-	-	Uzamykatelné Žádný

## DIMENSIONAL



## STANDARDS/APPROVALS





Product Data Sheet

GW96105

Řada 90 AM