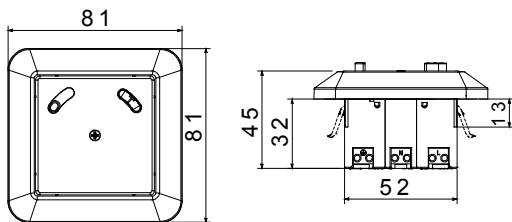




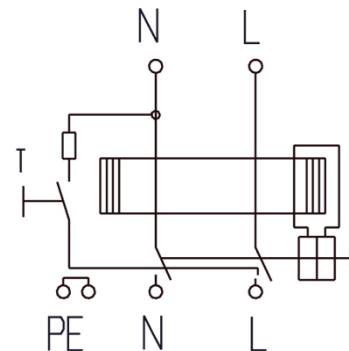
Popis	Lokální proudový chránič (bez zásuvky)
Kód	RCD
Počet pólů	1P+N
Barva	Bílá RAL 9016
Jmenovitý proud	16 A
Jmenovitý zbytkový provozní proud	30 mA
Typ	A
Jmenovité napětí (EN/IEC 61008-1, 61008-2-1)	230/240 V

Krytí IP	IP41	Jmenovitá frekvence (Hz)	50 Hz
Prodleva RCD	Bez časové prodlevy	Jmenovité rázové výdržné napětí (Uimp)	4 kV
Kategorie přepětí	III	Jmenovitá zapínací a vypínací schopnost	500 A
Jmenovitý podmíněný zkratový proud	3,000 A	Průřez tuhého kabelu	Min 1,5 mm <sup>2</sup> – Max 2,5 mm <sup>2</sup>
Průřez flexibilního kabelu	Min 1,5 mm <sup>2</sup> – Max 2,5 mm <sup>2</sup>	Typ svorky	Bez šroubů
Montážní poloha	Zapuštěný nebo povrchový typ	Provozní teplota	-5° - +40° (dle IEC), -25° - +40° (dle EN)
Elektrická odolnost	2000	Mechanická odolnost	4000
Norma	-	Uzemňovací připojení	-

### DIMENSIONAL



### WIRING DIAGRAM



### STANDARDS/APPROVALS

