

Popis KOMPAKTNÍ MINIATURNÍ JISTIČ

Kód MTC 60

Počet
pólů 1P+N

Počet
modulů 1

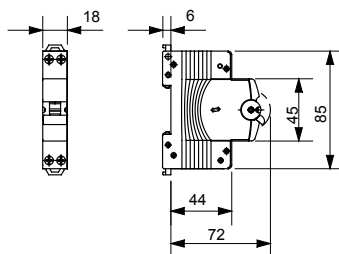
Jmenovitý
proud 25 A

Křivka C

Jmenovité
napětí 230 V

Norma	EN 60898	Jmenovitá frekvence (Hz)	50/60 Hz
Vypínací schopnost EN 60898 230 V (Icn)	6000 A	Vypínací schopnost EN 60898 (Ics)	1 x Icn
Vypínací schopnost IEC/EN 60947-2 230 V (Icu)	6 kA	Vypínací schopnost IEC/EN 60947-2 (Ics)	100 % Icu
Izolační napětí (Ui)	500 V	Jmenovité rázové výdržné napětí (Uimp)	4 kV
Minimální provozní napětí	12 V ac	Maximální provozní napětí	253 Vac
Elektrická odolnost	10,000	Mechanická odolnost	20,000
Průřez tuhého kabelu	$\leq 1 \times 16 - \leq 1 \times 10 + 1 \times 6 \text{ mm}^2$	Průřez flexibilního kabelu	$\leq 1 \times 10 - \leq 2 \times 6 \text{ mm}^2$
Jmenovitý utahovací moment	1,2 Nm	Provozní teplota	-25 +60 °C
Teplota skladování	-40 +70 °C	Accessoriabile	Žádný
Elektrokód	1411		

DIMENSIONAL



STANDARDS/APPROVALS

