



Popis KOMPAKTNÍ MINIATURNÍ JISTIČ

Kód MTC 60

Počet pólů 1P+N

Počet modulů 1

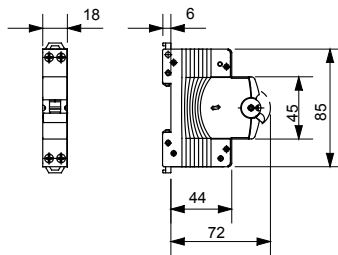
Jmenovitý proud 6 A

Křivka C

Jmenovité napětí 230 V

Norma	EN 60898	Jmenovitá frekvence (Hz)	50/60 Hz
Vypínací schopnost EN 60898 230 V (Icn)	6000 A	Vypínací schopnost EN 60898 (Ics)	1 x Icn
Vypínací schopnost IEC/EN 60947-2 230 V (Icu)	6 kA	Vypínací schopnost IEC/EN 60947-2 (Ics)	100 % Icu
Izolační napětí (Ui)	500 V	Jmenovité rázové výdržné napětí (Uimp)	4 kV
Minimální provozní napětí	12 V ac	Maximální provozní napětí	253 Vac
Elektrická odolnost	10,000	Mechanická odolnost	20,000
Průřez tuhého kabelu	<=1x16 – <=1x10+1x6 mm ²	Průřez flexibilního kabelu	<=1x10 – <=2x6 mm ²
Jmenovitý utahovací moment	1,2 Nm	Provozní teplota	-25 +60 °C
Teplota skladování	-40 +70 °C	Accessoriabile	Žádný
Elektrokód	1411		

DIMENSIONAL



STANDARDS/APPROVALS

