



Popis KOMPAKTNÍ MINIATURNÍ JISTIČ

Kód MTC 45

Počet

pólů 2P

Počet

modulů 1

Jmenovitý

proud 10 A

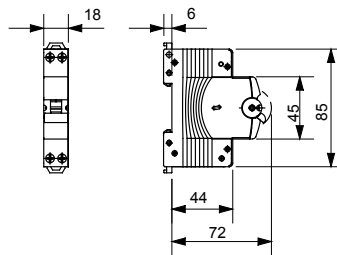
Křivka C

Jmenovité

napětí 230 V

Norma	EN 60898, EN 60947-2	Jmenovitá frekvence (Hz)	50/60 Hz
Vypínací schopnost EN 60898 230 V (Icn)	4500 A	Vypínací schopnost EN 60898 (Ics)	1 x Icn
Vypínací schopnost IEC/EN 60947-2 230 V (Icu)	6 kA	Vypínací schopnost IEC/EN 60947-2 (Ics)	100 % Icu
Izolační napětí (Ui)	500 V	Jmenovité rázové výdržné napětí (Uimp)	4 kV
Minimální provozní napětí	12 V AC/DC	Maximální provozní napětí	440 V AC / 220 V DC
Elektrická odolnost	10,000	Mechanická odolnost	20,000
Průřez tuhého kabelu	<=1x16 – <=1x10+1x6 mm <sup>2</sup>	Průřez flexibilního kabelu	<=1x10 – <=2x6 mm <sup>2</sup>
Jmenovitý utahovací moment	1,2 Nm	Provozní teplota	-25 +60 °C
Teplota skladování	-40 +70 °C	Elektrokód	1411

### DIMENSIONAL



### STANDARDS/APPROVALS

