

Ficha Técnica Producto

DX15220X

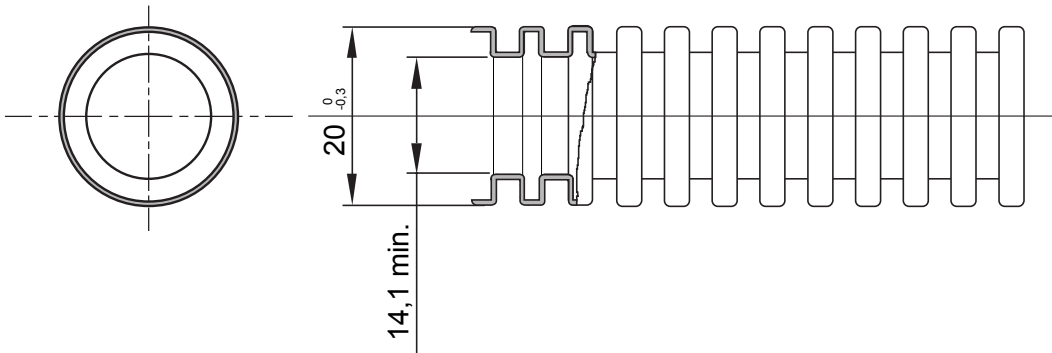
Serie FK



El FK-Xtreme es una gama de tubos curvables, disponibles en 4 diámetros (de 20 mm a 40 mm), y 6 colores para identificar los diferentes circuitos del sistema eléctrico. Los tubos FK-Xtreme se fabrican mediante un proceso de coextrusión que evita la entrada del cemento líquido utilizado en la construcción de suelos autonivelantes y permite que las propiedades mecánicas de los tubos permanezcan intactas, incluso en condiciones extremas. La gama está diseñada para facilitar una instalación óptima y las operaciones de cableado.

| | | | |
|--|--|---|--|
| Color | Verde | Material | PVC coextruido |
| Tipo | sin guía para cables | Tubos Ø (mm) | 20 |
| Prueba del hilo incandescente | 960 °C | Código Electrocod | 2112 |
| Resistencia a la compresión | 3 (Medio \geq 750 N) | Resistencia al impacto | 3 (Medio \geq 2 J) |
| Resistencia a la curvatura | 2 (curvable) | Características Eléctricas | 2 (Con características de aislamiento eléctrico) |
| Protección contra la penetración de objetos sólidos sin accesorios | 0 | Protección contra penetración de agua | 0 |
| Resistencia contra la corrosión | PVC naturalmente resistente a la corrosión | Resistencia a la propagación de la llama | 1 (No propaga la llama) |
| Resistencia de aislamiento | 100 M Ω a 500V durante 1 minuto | Protección contra la penetración de cuerpos sólidos con acoplamiento GF | - |
| Rigidez dieléctrica | 2000 V a 50 Hz durante 15 minutos | Norma | EN 61386-1 EN 61386-22 |
| Clasificación | 3341 | | |

DIMENSIONAL



SIMBOLOGÍA TÉCNICA

GWT

960 °C

MARCAS/APROBACIONES



GEWISS S.p.A. Via Domenico Bosatelli 1
24069 Cenate Sotto - Bergamo - Italy
tel. +39 035 94 61 11 fax +39 035 94 69 09

www.gewiss.com
sat@gewiss.com
Última actualización 14/11/2024

Datos, medidas, dibujos y fotos son mostrados solamente a título informativo, siendo posible su modificación sin previo aviso