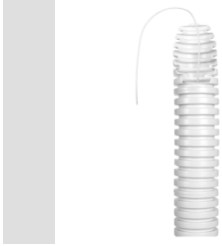


# Ficha Técnica Producto

## DX10150R

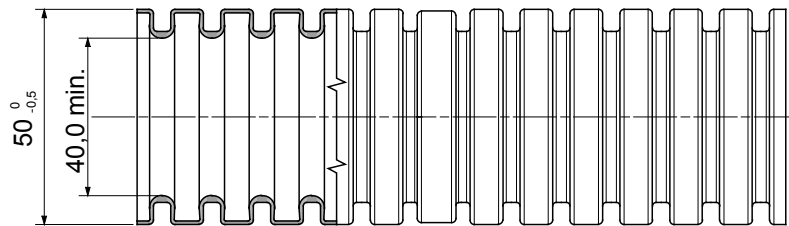
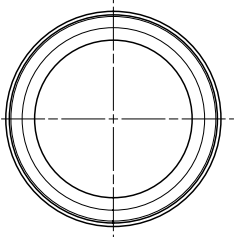
Serie FK



Tubos curvables corrugados ligeros Serie FK9, fabricados en PVC, clasificación 22212, disponibles en seis diámetros, de 16 a 50 mm, con o sin guía tiracables, color gris RAL 7035. Adecuado para sistemas eléctricos y/o de transmisión de datos. Recomendado para instalación oculta en paredes verticales o techos. Los conductos FK9 cumplen con las normas EN 61386-1 y EN 61386-22.

Color	Gris RAL 7035	Material	PVC
Tipo	con guía para cables	Tubos Ø (mm)	50
Prueba del hilo incandescente	960 °C	Resistencia a la compresión	2 (Ligera - 320 N)
Resistencia al impacto	2 (Ligera - 1 J)	Resistencia a la curvatura	2 (curvable)
Características Eléctricas	2 (Con características de aislamiento eléctrico)	Protección contra la penetración de objetos sólidos sin accesorios	0
Protección contra penetración de agua	0	Resistencia contra la corrosión	PVC naturalmente resistente a la corrosión
Resistencia a la propagación de la llama	1 (No propaga la llama)	Protección contra la penetración de cuerpos sólidos con acoplamiento GF	4
Norma	EN 61386-1 EN 61386-22	Clasificación	22212

### DIMENSIONAL



### SIMBOLOGÍA TÉCNICA



960 °C

### MARCAS/APROBACIONES



GEWISS S.p.A. Via Domenico Bosatelli 1  
24069 Cenate Sotto - Bergamo - Italy  
tel. +39 035 94 61 11 fax +39 035 94 69 09

www.gewiss.com  
sat@gewiss.com  
Última actualización 19/11/2024

Datos, medidas, dibujos y fotos son mostrados solamente a título informativo, siendo posible su modificación sin previo aviso