

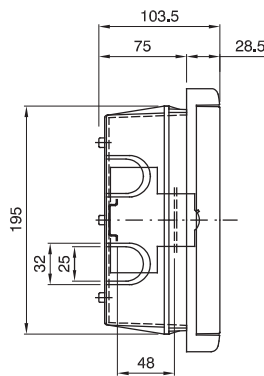
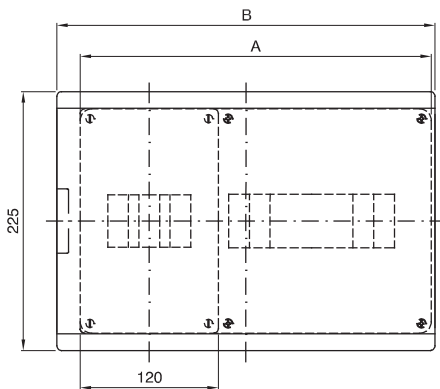
Envoltorio de empotrar norma Española, IP40 con puerta transparente, para alojar el interruptor de control de potencia ICP. Precintable.

| | | | |
|------------------------------|---------------------------------|-------------------------------|----------------------|
| Clase aislamiento | II | Corriente nominal (A) | 40 |
| Dim. exter. BxHxP (mm) | 329x225x75 | Grado de protección | IP40 |
| Instalación | De empotrar | Resistencia a impactos | IK07 |
| Tensión nominal | 400 | Clasificación R.U. 1407 - D | CCE-ICP32 |
| Color puerta | Transparente color humo | N. mód. EN 50022 Vano ICP | 4 |
| N. mód. EN 50022 Vano usuar. | 8 | Prueba del hilo incandescente | 650 °C |
| Norma | IEC EN 60670-1; IEC EN 60670-24 | Temperatura de empleo | -15 ÷ +60°C |
| Tensión de aislamiento (Ui) | 750 V | Código Electrocod | 0311 |
| Termopresión con bola | 70 °C | Tipo desfondable | Desmontable con útil |
| Tipología de contenedor | GP | Potencia disipable (W) | 9+14 |

RESISTENCIA A LOS AGENTES QUÍMICOS Y ATMOSFÉRICOS

| Solución salina | Ácidos | | Bases | | Disolventes | | | | Aceite mineral | Rayos UV |
|-----------------|---------------|----------------------|----------------------|---------------|----------------------|---------------|---------------|----------------------|----------------------|------------|
| | Concentrados | Diluidos | Concentrados | Diluidos | Hexano | Benceno | Acetona | Alcohol etílico | | |
| Resistente | No resistente | Resistencia limitada | Resistencia limitada | No resistente | Resistencia limitada | No resistente | No resistente | Resistencia limitada | Resistencia limitada | Resistente |

DIMENSIONAL



| | I | A | B |
|-------|------------------------|-----|-------|
| 4+8M | GW 40 336 GW 40 338 | 305 | 328,5 |
| 4+12M | GW 40 337 GW 40 339 | 372 | 400 |

SIMBOLOGÍA TÉCNICA



II

IP

IP40

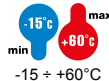
IK

IK07

GWT

650 °C

INSTALACIÓN



-15 ÷ +60°C



70 °C



Desmontable con útil

MARCAS/APROBACIONES

