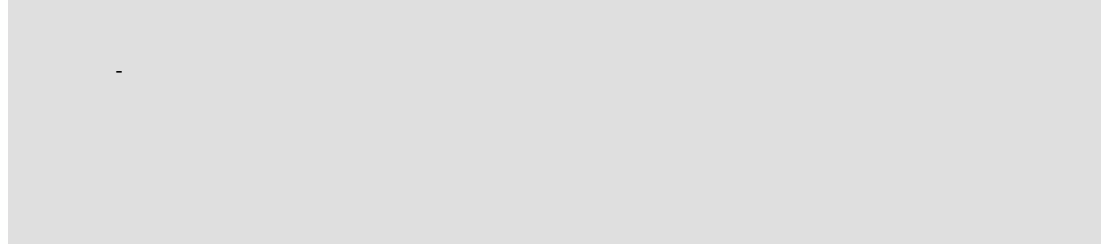


Ficha Técnica Producto

GW66683PM

Serie IB

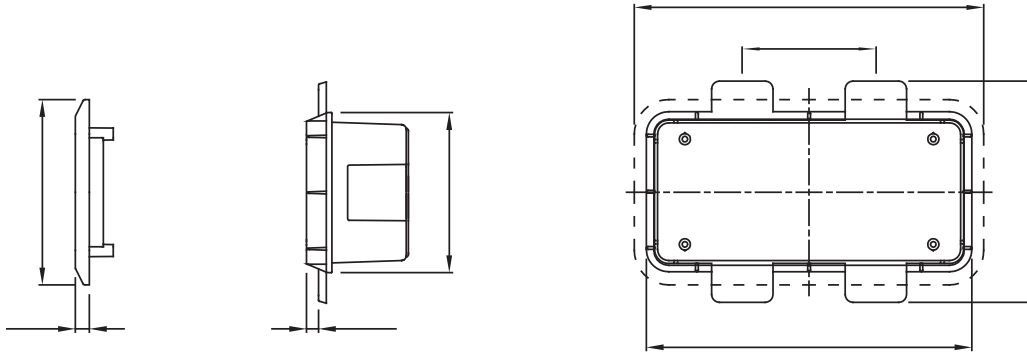


| | | | |
|-----------------------------------|---------------------------------|------------------------|-----------------------------|
| Para superficies | Cartón-yeso | N. bases IB alojables | 1 |
| Grado de protección | IP55 | Resistencia a impactos | IK08 |
| Base IB alojables | 16/32 A SBF / CBF / Automatika | Código Electrocod | 2220 |
| Test del hilo incandescente | 850 °C (Fondo) - 650 °C (Marco) | Paso fondo | Mediante cúter multidímetro |
| Temperatura mínima de instalación | -15°C | | |

DIMENSIONAL

49
5

32



SIMBOLOGÍA TÉCNICA

IP

IP55

IK

IK08

GWT

850 °C (Fondo) - 650 °C (Marco)

MARCAS/APROBACIONES

