



Descripción Switch disconnecter with accessory option

Código Serie 90 AM

Nº polos 2P

Corriente nominal 63 A

Tensión nominal de funcionamiento en CA (Ue) 415 V

#### CARACTERÍSTICAS ELÉCTRICAS

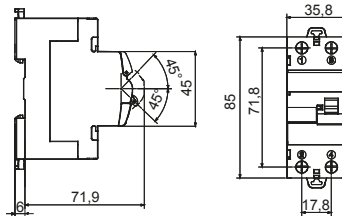
Norma de referencia	EN 60947-3
Tensión nominal de aislamiento (Ui)	500 V
Tensión nominal de tensión soportada (Uimp)	4 kV
Frecuencia nominal (Hz)	50/60 Hz
Categoría de uso	AC-23A
Corriente nominal permitida de corta duración permitida para 1s (Icw)	1.260 A
Potencia disipada por polo	2,8 W
Electrical endurance	5.000 maneuvers

#### CARACTERÍSTICAS MECÁNICAS

Durabilidad mecánica	20.000 maneuvers
Screwdriver suggested	PZ2
Par nominal de apriete	3 Nm
Max rigid cable section	≤ 1x35 mm <sup>2</sup> - ≤ 2x16 mm <sup>2</sup> - ≤ 1x16 + 2x10 mm <sup>2</sup>
Sección máx cable flexible	≤ 1x35 mm <sup>2</sup> - ≤ 2x16 mm <sup>2</sup> - ≤ 1x16 + 2x10 mm <sup>2</sup>
Grado de protección	IP20
Temperatura de funcionamiento	-25°C ÷ +60°C
Tropicalization	55°C - UR 95%

-	- Alimentación aguas arriba/aguas abajo	Si
-	- Biconnection (cable + fork combs)	Yes (upstream and downstream)
-	- Bloqueable	Yes, with GW96041

### DIMENSIONAL



### MARCAS/APROBACIONES

