



Descripción Interruptor de maniobra - seccionador
 Código Serie 90 AM
 N° polos 4P
 Corriente nominal 80 A
 Tensión nominal de funcionamiento en CA (Ue) 415 V

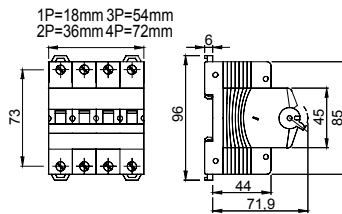
CARACTERÍSTICAS ELÉCTRICAS

Norma de referencia	EN 60947-3
Tensión nominal de aislamiento (Ui)	500 V
Tensión nominal de tensión soportada (Uimp)	4 kV
Frecuencia nominal (Hz)	50/60 Hz
Categoría de uso	AC-22A
Corriente nominal permitida de corta duración permitida para 1s (Icw)	960 A
Potencia disipada por polo	3,2 W
Duración eléctrica	3.000 maniobras

CARACTERÍSTICAS MECÁNICAS

Durabilidad mecánica	20.000 maniobras
Destornillador recomendado	Philips
Par nominal de apriete	2,5 Nm
Sección máx. recomendada cable rígido	≤ 1x50 mm ² - ≤ 2x25 mm ² - ≤ 3x16 mm ²
Sección máx cable flexible	≤ 1x70 mm ² - ≤ 2x35 mm ² - ≤ 1x16 + 2x25 mm ²
Grado de protección	IP20
Temperatura de funcionamiento	-5°C + +40°C
Tropicalización	55°C - UR 95%
Alimentación aguas arriba/aguas abajo	Si
Doble conexión (cable + peine tenedor)	Si (sólo bornes inferiores)
Bloqueable	No

DIMENSIONAL



MARCAS/APROBACIONES

