



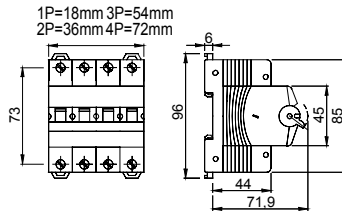
Descripción Interruptor de maniobra - seccionador
 Código Serie 90 AM
 N° polos 2P
 Corriente nominal 100 A
 Tensión nominal de funcionamiento en CA (Ue) 415 V

CARACTERÍSTICAS ELÉCTRICAS

CARACTERÍSTICAS MECÁNICAS

Norma de referencia	EN 60947-3	Durabilidad mecánica	20.000 maniobras
Tensión nominal de aislamiento (Ui)	500 V	Destornillador recomendado	Philips
Tensión nominal de tensión soportada (Uimp)	4 kV	Par nominal de apriete	2,5 Nm
Frecuencia nominal (Hz)	50/60 Hz	Sección máx. recomendada cable rígido	≤ 1x50 mm ² - ≤ 2x25 mm ² - ≤ 3x16 mm ²
Categoría de uso	AC-22A	Sección máx cable flexible	≤ 1x70 mm ² - ≤ 2x35 mm ² - ≤ 1x16 + 2x25 mm ²
Corriente nominal permitida de corta duración permitida para 1s (Icw)	1.200 A	Grado de protección	IP20
Potencia disipada por polo	5 W	Temperatura de funcionamiento	-5°C + +40°C
Duración eléctrica	3.000 maniobras	Tropicalización	55°C - UR 95%
-	-	Alimentación aguas arriba/aguas abajo	Si
-	-	Doble conexión (cable + peine tenedor)	Si (sólo bornes inferiores)
-	-	Bloqueable	No

DIMENSIONAL



MARCAS/APROBACIONES

