



Descripción Interruptor de maniobra - seccionador
 Código Serie 90 AM
 N° polos 1P
 Corriente nominal 32 A
 Tensión nominal de funcionamiento en CA (Ue) 240 V

CARACTERÍSTICAS ELÉCTRICAS

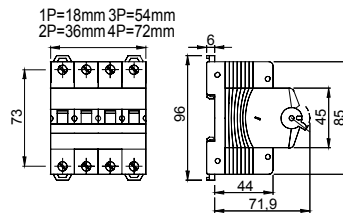
Norma de referencia	EN 60947-3
Tensión nominal de aislamiento (Ui)	500 V
Tensión nominal de tensión soportada (Uimp)	4 kV
Frecuencia nominal (Hz)	50/60 Hz
Categoría de uso	AC-23B
Corriente nominal permitida de corta duración permitida para 1s (Icw)	384 A
Potencia disipada por polo	0,8 W
Duración eléctrica	5.000 maniobras

CARACTERÍSTICAS MECÁNICAS

Durabilidad mecánica	20.000 maniobras
Destornillador recomendado	PZ2
Par nominal de apriete	2 Nm
Sección máx. recomendada cable rígido	1x35 mm ² - ≤ 2x16 mm ² - ≤ 1x16 + 2x10 mm ²
Sección máx cable flexible	≤ 1x35 mm ² - ≤ 2x16 mm ² - ≤ 1x16 + 2x10 mm ²
Grado de protección	IP20
Temperatura de funcionamiento	-5°C ÷ +40°C
Tropicalización	55°C - UR 95%

-	- Alimentación aguas arriba/aguas abajo	Si
-	- Doble conexión (cable + peine tenedor)	Si (sólo bornes inferiores)
-	- Bloqueable	No

DIMENSIONAL



MARCAS/APROBACIONES

