

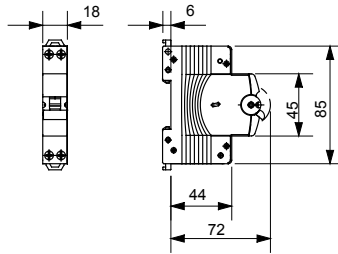


Descripción INTERRUPTOR MAGNETOTÉRMICO COMPACTO

Código MTC 45  
 N° polos 1P+N  
 N. módulos 1  
 Corriente nominal 25 A  
 Curva C  
 Tensión nominal 230 V

Norma de referencia	EN 60898, EN 60947-2	Frecuencia nominal (Hz)	50/60 Hz
Poder de corte EN 60898 230V (Icn)	4500 A	Poder de corte EN 60898 (Ics)	1 x Icn
Poder de corte EN 60947-2 230V (Icu)	6 kA	Poder de interrupción EN 60947-2 (Ics)	100% Icu
Tensión de aislamiento (Ui)	500 V	Tensión nominal de tensión soportada (Uimp)	4 kV
Tensión mínima de funcionamiento	12V ac/dc	Tensión máxima de funcionamiento	440 Vca / 220 Vcc
Número de maniobras eléctricas	10.000	Número de maniobras mecánicas	20.000
Sección cable rígido	<=1x16 - <=1x10+1x6 mm <sup>2</sup>	Sección cable flexible	<=1x10 - <=2x6 mm <sup>2</sup>
Par nominal de apriete	1,2 Nm	Temperatura de empleo	-25 +60 °C
Temperatura de almacenaje	-40 +70 °C	Código Electrocod	1411

### DIMENSIONAL



### MARCAS/APROBACIONES

