

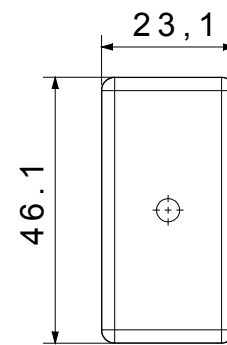
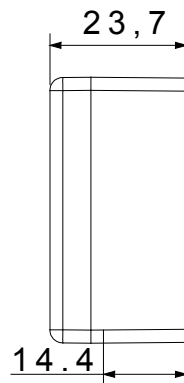


Los dispositivos modulares System ofrecen la posibilidad de crear infinitas combinaciones mecanismo-placa, gracias a una gama completa capaz de satisfacer todas las necesidades estéticas, funcionales y de instalación. Color y acabado: blanco brillante, luminoso y versátil. Ideal para soluciones empotradas (para cajas rectangulares o cuadradas), soluciones de superficie y para aplicaciones especiales. La línea incluye mandos, enchufes, protecciones, indicadores, conectores y dispositivos para el control, la seguridad y el confort del hogar.

Categoría	Tapa ciega con salida cables	Color	Blanco
Descripción	1 módulo con salida para cable Ø 4 a Ø 8 mm	Norma de referencia	EN 60669-1
Termopresión con bola	125 °C	Prueba del hilo incandescente	850 °C
N. módulos System	1	Material	Tecnopolímero
Código Electrocod	0100		



DIMENSIONAL



SIMBOLOGÍA TÉCNICA



MARCAS/APROBACIONES

