

# Scheda Tecnica Prodotto

## DX16240X

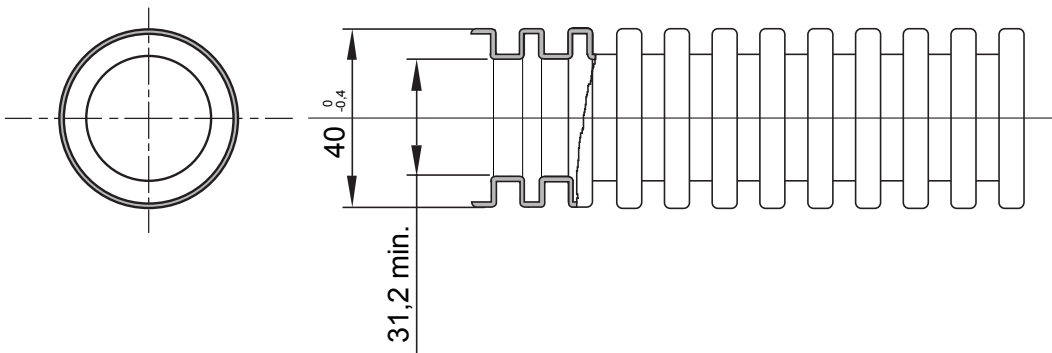
FK



FK-Xtreme è una serie di tubi pieghevoli disponibile in 4 diametri (da 20 mm a 40 mm) e in 6 colori per identificare le diverse linee dell'impianto elettrico. I tubi Fk-Xtreme sono realizzati con un processo di coestrusione che impedisce infiltrazioni di cemento liquido usato per la realizzazione di sottofondi autolivellanti e mantiene intatte le proprietà meccaniche dei tubi anche in condizioni estreme. La gamma è concepita per agevolare al massimo le operazioni di posa e cablaggio.

|  |   |   |   |
|--|---|---|---|
| Colore   | Bianco naturale                                 | Materiale   | PVC Coestruso                                   |
| Tipo   | senza tiracavo                                  | Tubi Ø (mm)   | 40  |
| Resistenza al filo incandescente                     | 960 °C  | Codice Electrocod   | 2112  |
| Resistenza alla compressione                         | 3 (Media $\geq$ 750 N)                          | Resistenza all'urto   | 3 (Media $\geq$ 2 J)                            |
| Resistenza alla curvatura                            | 2 (Pieghevole)                                  | Caratteristiche elettriche                                      | 2 (Con caratteristiche di isolamento elettrico) |
| Protezione penetrazione corpi solidi senza accessori | 0   | Protezione contro penetrazione acqua                            | 0   |
| Resistenza alla corrosione                           | Non applicabile a sistemi in materiale plastico | Resistenza propagazione fiamma                                  | 1 (Non propaga la fiamma)                       |
| Resistenza di isolamento                             | 100 M $\Omega$ a 500V per 1 minuto              | Protezione contro la penetrazione di corpi solidi con giunto GF | -   |
| Rigidità dielettrica                                 | 2000 V a 50 Hz per 15 minuti                    | Normativa   | EN 61386-1 EN 61386-22                          |
| Classificazione                                      | 3341  |   |   |

### DIMENSIONALE



### SIMBOLOGIA TECNICA

**GWT**

960 °C

### MARCHI/APPROVAZIONI



GEWISS S.p.A. Via Domenico Bosatelli 1  
24069 Cenate Sotto - Bergamo - Italy  
tel. +39 035 94 61 11 fax +39 035 94 69 09

www.gewiss.com  
sat@gewiss.com  
aggiornamento del 19/11/2024

Dati, misure, disegni e foto sono riportati a mero titolo informativo e aggiornati al . Potranno essere modificati in ogni momento.