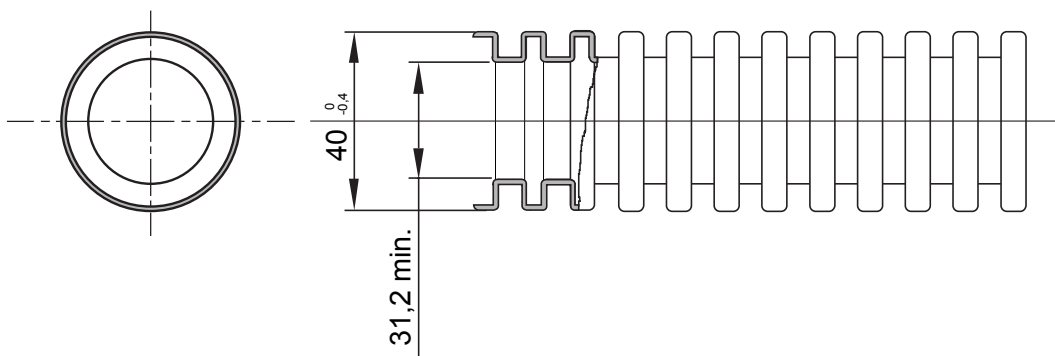




FK-Xtreme è una serie di tubi pieghevoli disponibile in 4 diametri (da 20 mm a 40 mm) e in 6 colori per identificare le diverse linee dell'impianto elettrico. I tubi Fk-Xtreme sono realizzati con un processo di coestrusione che impedisce infiltrazioni di cemento liquido usato per la realizzazione di sottofondi autolivellanti e mantiene intatte le proprietà meccaniche dei tubi anche in condizioni estreme. La gamma è concepita per agevolare al massimo le operazioni di posa e cablaggio.

| | | | |
|--|---|---|---|
| Colore | Lilla | Materiale | PVC Coestruso |
| Tipo | senza tiracavo | Tubi Ø (mm) | 40 |
| Resistenza al filo incandescente | 960 °C | Codice Electrocod | 2112 |
| Resistenza alla compressione | 3 (Media ≥ 750 N) | Resistenza all'urto | 3 (Media ≥ 2 J) |
| Resistenza alla curvatura | 2 (Pieghevole) | Caratteristiche elettriche | 2 (Con caratteristiche di isolamento elettrico) |
| Protezione penetrazione corpi solidi senza accessori | 0 | Protezione contro penetrazione acqua | 0 |
| Resistenza alla corrosione | Non applicabile a sistemi in materiale plastico | Resistenza propagazione fiamma | 1 (Non propaga la fiamma) |
| Resistenza di isolamento | 100 MΩ a 500V per 1 minuto | Protezione contro la penetrazione di corpi solidi con giunto GF | - |
| Rigidità dielettrica | 2000 V a 50 Hz per 15 minuti | Normativa | EN 61386-1 EN 61386-22 |
| Classificazione | 3341 | | |

DIMENSIONALE



SIMBOLOGIA TECNICA

GWT

960 °C

MARCHI/APPROVAZIONI

