



Descrizione Interruttore di manovra-sezionatore
 Sigla Serie 90 AM
 N. poli 1P
 Corrente nominale 40 A
 Tensione nominale di impiego in AC (Ue) 240 V

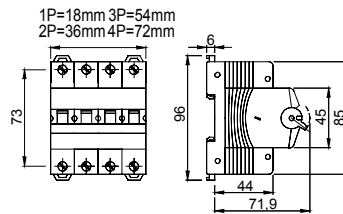
CARATTERISTICHE ELETTRICHE

Norma di riferimento	EN 60947-3
Tensione nominale di isolamento (Ui)	500 V
Tensione nominale di tenuta ad impulso (Uimp)	4 kV
Frequenza nominale (Hz)	50/60 Hz
Categoria di utilizzo	AC-23B
Corrente nominale ammissibile di breve durata per 1s (Icw)	480 A
Potenza dissipata per polo	1,5 W
Durata elettrica	5.000 manovre

CARATTERISTICHE MECCANICHE

Durata meccanica	20.000 manovre
Cacciavite raccomandato	PZ2
Coppia nominale di serraggio	2 Nm
Sezione max cavo rigido	≤ 1x35 mm ² - ≤ 2x16 mm ² - ≤ 1x16 + 2x10 mm ²
Sezione max cavo flessibile	≤ 1x35 mm ² - ≤ 2x16 mm ² - ≤ 1x16 + 2x10 mm ²
Grado di protezione	IP20
Temperatura di funzionamento	-5°C + +40°C
Tropicalizzazione	55°C - UR 95%
Alimentazione monte/valle	Sì
Biconnessione (cavo + pettini a forcella)	Sì (solo morsetti inferiori)
Lucchettabile	No

DIMENSIONALE



MARCHI/APPROVAZIONI

