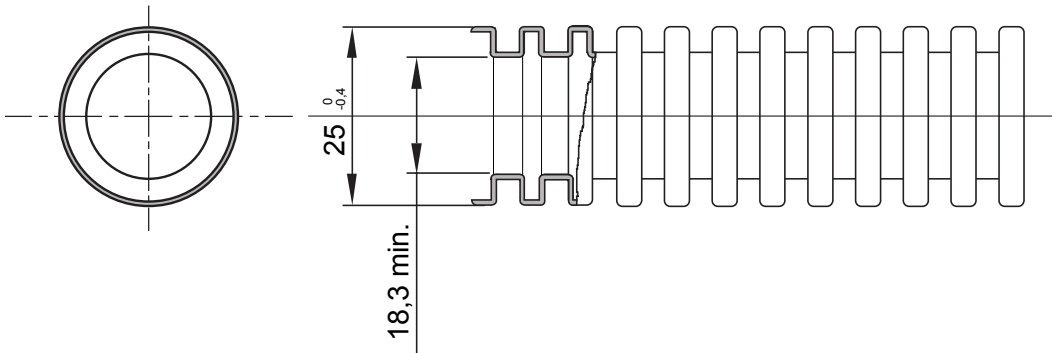


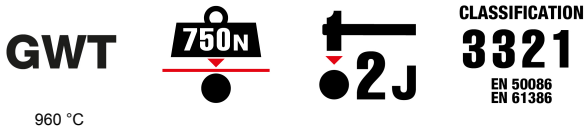
Système de gaines de protection souple FK15, fabriqué en PVC : classification 3321, disponible en sept diamètres, de 16 à 63 mm, avec ou sans extracteur de câbles et en six couleurs différentes pour permettre l'identification des différentes lignes électriques. Convient pour la transmission des systèmes électriques et/ou des données. Convient pour l'installation de montage encastré dans les sols, les murs et/ou le plafond, également à l'intérieur de faux plafonds et de sols flottants.

Couleur	Blanc naturel	Matière	PVC
Type	avec tire-fils	Conduits Ø (mm)	25
Test du fil incandescent	960 °C	Electrocod	2112
Résistance à la compression	3 (Moyen - 750 N)	Résistance aux chocs	3 (Moyen - 2 J)
Résistance à la flexion	2 (Cintrable)	Caractéristiques électriques	2 (Avec caractéristiques d'isolation électrique)
Protection contre la pénétration de corps solides sans accessoires	0	Protection contre la pénétration des liquides	0
Résistance à la corrosion	PVC naturellement résistant à la corrosion	Résistance à la propagation de la flamme	1 (non propagateur de la flamme)
Résistance d'isolement	100 MΩ à 500V pendant 1 minute	Protection contre la pénétration de corps solides avec assemblage GF	4
Rigidité diélectrique	2000 V à 50 Hz pendant 15 minutes	Norme	EN 61386-1 EN 61386-22
Classification	3321		

DIMENSIONS



SYMBOLE TECHNIQUE



NORMES ET HOMOLOGATIONS

