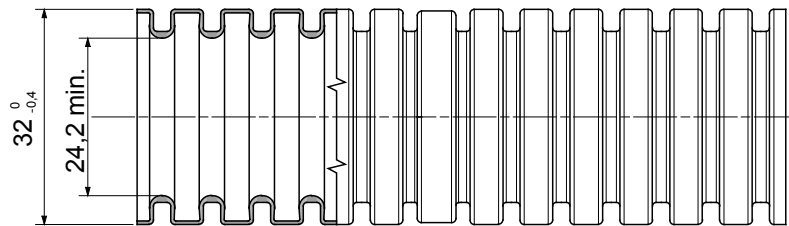
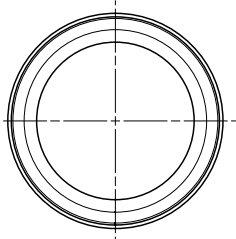


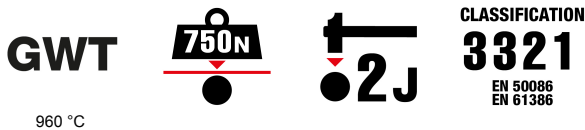
Système de gaines de protection souple FK15, fabriqué en PVC : classification 3321, disponible en sept diamètres, de 16 à 63 mm, avec ou sans extracteur de câbles et en six couleurs différentes pour permettre l'identification des différentes lignes électriques. Convient pour la transmission des systèmes électriques et/ou des données. Convient pour l'installation de montage encastré dans les sols, les murs et/ou le plafond, également à l'intérieur de faux plafonds et de sols flottants.

|  |  |  |  |
|--|--|--|--|
| Couleur  | Vert                                       | Matière  | PVC  |
| Type   | sans tire-fils                             | Conduits Ø (mm)  | 32   |
| Test du fil incandescent   | 960 °C                                     | Electrocod   | 2112   |
| Résistance à la compression  | 3 (Moyen - 750 N)                          | Résistance aux chocs   | 3 (Moyen - 2 J)                                  |
| Résistance à la flexion  | 2 (Cintrable)                              | Caractéristiques électriques   | 2 (Avec caractéristiques d'isolation électrique) |
| Protection contre la pénétration de corps solides sans accessoires | 0  | Protection contre la pénétration des liquides                        | 0  |
| Résistance à la corrosion  | PVC naturellement résistant à la corrosion | Résistance à la propagation de la flamme                             | 1 (non propagateur de la flamme)                 |
| Résistance d'isolement   | 100 MΩ à 500V pendant 1 minute             | Protection contre la pénétration de corps solides avec assemblage GF | 4  |
| Rigidité diélectrique  | 2000 V à 50 Hz pendant 15 minutes          | Norme  | EN 61386-1 EN 61386-22                           |
| Classification   | 3321                                       |  |  |

### DIMENSIONS



### SYMBOLE TECHNIQUE



### NORMES ET HOMOLOGATIONS

