



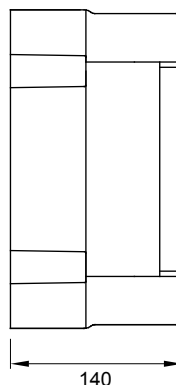
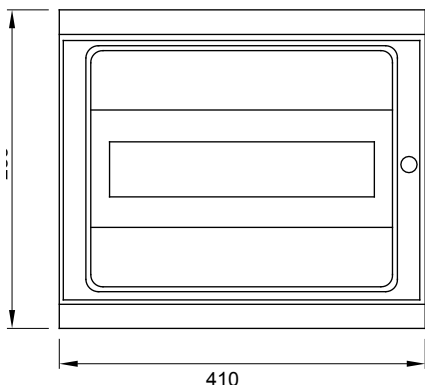
Principaux tableaux d'alimentation pour le site de construction (types 68 QP ACS et 68 CDK ACSK): installés juste en aval du compteur d'énergie afin de protéger la ligne entre le coffret d'alimentation et le tableau de distribution principal du site. Ils sont proposés dans des versions de 17 kW (32 A) à 130 kW (250 A) de puissance et sont tous équipés d'un bouton poussoir d'urgence.

Type	CDK ACS	Type de coffret	Câblé
Couleur	Gris RAL 7035	Dim. externes LxHxP (mm)	410x285x140
Poids (kg)	4	Conformité aux normes	EN 61439-4 (EC)
Caractéristiques	Résistance UV (EN 62208)	Indice de protection	IP65
Résistance aux chocs	IK09	Test du fil incandescent	650 °C
Thermopression avec bille	70 °C	Classe isolement	II
Nombre de pôles	4	Puissance distribuée (kW)	65
Disjoncteur générale	Disjoncteur 125 A 4P 16kA	Disjoncteur magnétothermique différentiel général	MTHP + BD 125 A
Coup de poing d'arrêt d'urgence	Oui	Electrocod	139

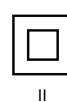
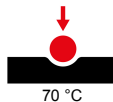
RÉACTION AUX AGENTS CHIMIQUES ET ATMOSPHÉRIQUES

Solution saline	Acides		Bases		Solvants				Huile minérale	Rayones UV
	Concentrés	Dilués	Concentrés	Dilués	Hexane	Benzène	Acétone	Alcool éthylique		
Résistant	Non résistant	Résistance limitée	Non résistant	Résistance limitée	Résistance limitée	Non résistant	Non résistant	Résistance limitée	Résistance limitée	Résistance limitée

DIMENSIONS



SYMBOLE TECHNIQUE



NORMES ET HOMOLOGATIONS

