



Description Switch disconnecter with accessory option

Code Série 90 AM

Nombre de pôles 2P

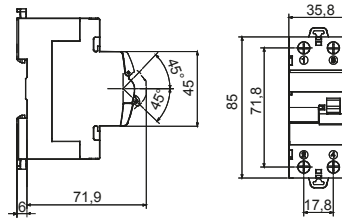
Courant nominal 40 A

Tension d'emploi CA (Ue) 415 V

#### ELECTRICAL CHARACTERISTICS

| ELECTRICAL CHARACTERISTICS                      |                 | MECHANICAL CHARACTERISTICS        |                                                                                 |
|-------------------------------------------------|-----------------|-----------------------------------|---------------------------------------------------------------------------------|
| Norme                                           | EN 60947-3      | Durée de vie mécanique            | 20.000 manœuvres                                                                |
| Tension nominale d'isolation (Ui)               | 500 V           | Screwdriver suggested             | PZ2                                                                             |
| Tension nominale tenue à l'impulsion (Uimp)     | 4 kV            | Couple de serrage nominal         | 3 Nm                                                                            |
| Fréquence nominale (Hz)                         | 50/60 Hz        | Max rigid cable section           | ≤ 1x35 mm <sup>2</sup> - ≤ 2x16 mm <sup>2</sup> - ≤ 1x16 + 2x10 mm <sup>2</sup> |
| Catégorie d'utilisation                         | AC-23A          | Section max câble souple          | ≤ 1x35 mm <sup>2</sup> - ≤ 2x16 mm <sup>2</sup> - ≤ 1x16 + 2x10 mm <sup>2</sup> |
| Rated short-time withstand current for 1s (Icw) | 800 A           | Indice de protection              | IP20                                                                            |
| Puissance dissipée par pôle                     | 2,8 W           | Température de fonctionn.         | -25°C ÷ +60°C                                                                   |
| Electrical endurance                            | 5.000 manœuvres | Tropicalization                   | 55°C - UR 95%                                                                   |
| -                                               | -               | Upline/downline power supply      | Si                                                                              |
| -                                               | -               | Biconnection (cable + fork combs) | Yes (upstream and downstream)                                                   |
| -                                               | -               | Verrouillable                     | Yes, with GW96041                                                               |

#### DIMENSIONS



#### NORMES ET HOMOLOGATIONS

