



Description Interrupteur-sectionneur

Code Série 90 AM

Nombre de pôles 1P

Courant nominal 63 A

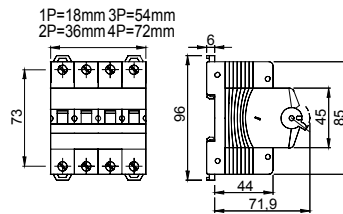
Tension d'emploi CA (Ue) 240 V

#### ELECTRICAL CHARACTERISTICS

Norme	EN 60947-3	Durée de vie mécanique	20.000 manœuvres
Tension nominale d'isolation (Ui)	500 V	Tournevis suggéré	PZ2
Tension nominale tenue à l'impulsion (Uimp)	4 kV	Couple de serrage nominal	2 Nm
Fréquence nominale (Hz)	50/60 Hz	Section max conducteur rigide	≤ 1x35 mm <sup>2</sup> - ≤ 2x16 mm <sup>2</sup> - ≤ 1x16 + 2x10 mm <sup>2</sup>
Catégorie d'utilisation	AC-23B	Section max câble souple	≤ 1x35 mm <sup>2</sup> - ≤ 2x16 mm <sup>2</sup> - ≤ 1x16 + 2x10 mm <sup>2</sup>
Rated short-time withstand current for 1s (Icw)	756 A	Indice de protection	IP20
Puissance dissipée par pôle	2 W	Température de fonctionn.	-5°C + +40°C
Endurance électrique	5.000 manœuvres	Tropicalisation	55°C - UR 95%

-	-	Upline/downline power supply	Oui
-	-	Bi-connexion (borner + fourche)	Oui (aval uniquement)
-	-	Verrouillable	Non

#### DIMENSIONS



#### NORMES ET HOMOLOGATIONS

