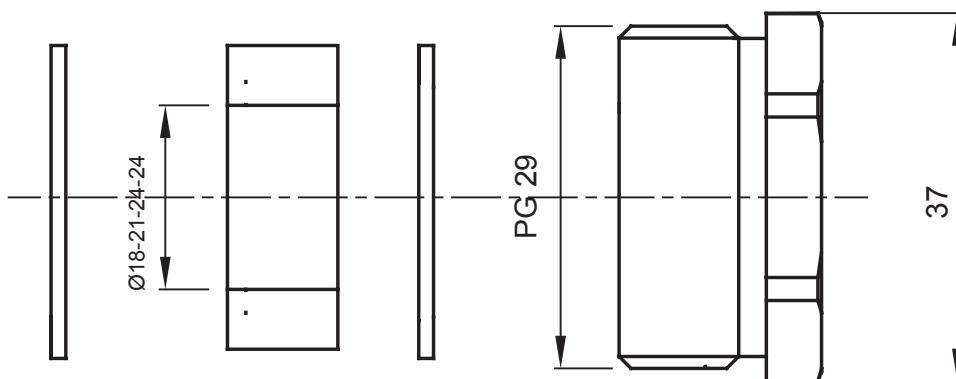




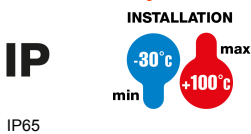
Zubehör für Installationen im Wohnungsbau, Zweckbau und Industrie. Die Baureihe besteht aus Befestigungszubehör für Rohre und Kabel/Leitungen, sowie Zubehör für starre Rohre (RK) und biegsame Rohre (DF). Die Baureihe beinhaltet ebenfalls verschiedene Kabelbinder (52FS) und Klemmen (44).

| | | | |
|-------------------|----------------------|--------------------|---------------------------------|
| Schutzart | IP65 | Material | Messing vernickelt |
| Beschreibung | Kabelverschraubungen | Gewindetyp | PG29 |
| Dichtungen Ø (mm) | 18 / 21 / 24 / 27 | Betriebstemperatur | -30 +100 °C |
| Electrocod | 3651 | Norm | EN 50262 - IEC62444 - DIN 40430 |

Abmessungen



Technische Symbole



Normen / Richtlinien

