

Produktdatenblatt

DX16240X

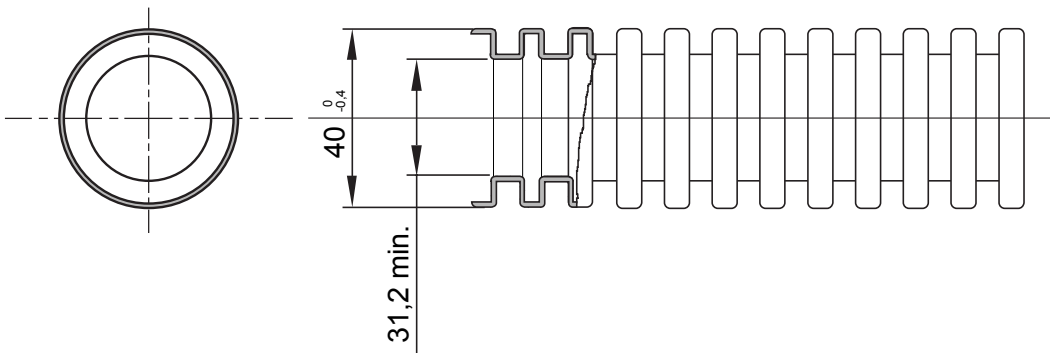
Baureihe FK



FK-Xtreme ist eine Serie von Wellrohren, die in 4 Durchmessern (von 20 mm bis 40 mm) und 6 Farben erhältlich sind, um die verschiedenen elektrischen Anwendungen zu kennzeichnen. FK-Xtreme-Rohre werden durch ein Coextrusionsverfahren hergestellt, wodurch das Eindringen von von Flüssigbeton verhindert wird, und die mechanischen Eigenschaften der Rohre auch unter extremen Bedingungen gewährleistet bleiben. Das Sortiment ist so konzipiert, dass es optimale Einstell- und Verdrahtungsarbeiten ermöglicht.

Farbe	Neutralweiss	Material	Coextrudiertes PVC
Typ	ohne Zugdraht	Rohr Ø (mm)	40
Glühdrahtprüfung	960 °C	Electrocod	2112
Widerstand gegen Druckbeanspruchung	3 (Mittel \geq 750 N)	Widerstand gegen Schlagbeanspruchung	3 (Mittel \geq 2 J)
Widerstand gegen Biegung	2 (Biegsam)	Elektrische Eigenschaften	2 (Mit elektrischen Isoliereigenschaften)
Widerstand gegen das Eindringen von Festkörpern ohne Zubehör	0	Widerstand gegen das Eindringen von Wasser	0
Widerstand gegen Korrosion	PVC naturgemäß korrosionsfest	Widerstand gegen Flammenausbreitung	1 (Nicht flammenausbreitend)
Isolationswiderstand	100 M Ω bei 500V für 1 Minute	Widerstand gegen das Eindringen von Festkörpern mit GF Muffe	-
Dielektrische Festigkeit	2000 V bei 50 Hz für 15 Minuten	Norm	EN 61386-1 EN 61386-22
Klassifikation	3341		

Abmessungen



Technische Symbole

GWT

960 °C

Normen / Richtlinien



Gewiss Deutschland GmbH
Industriestrasse 2 - D-35799 Merenberg
Tel: +49 6471 501 0
Fax: +49 6471 501 636

www.gewiss.com
sat@gewiss.com
Letzte Überarbeitung 19/11/2024

Daten, Messwerte, Zeichnungen und Bilder sind nur als informativ anzusehen und können jederzeit ohne Ankündigung geändert werden