

Produktdatenblatt

DX15240X

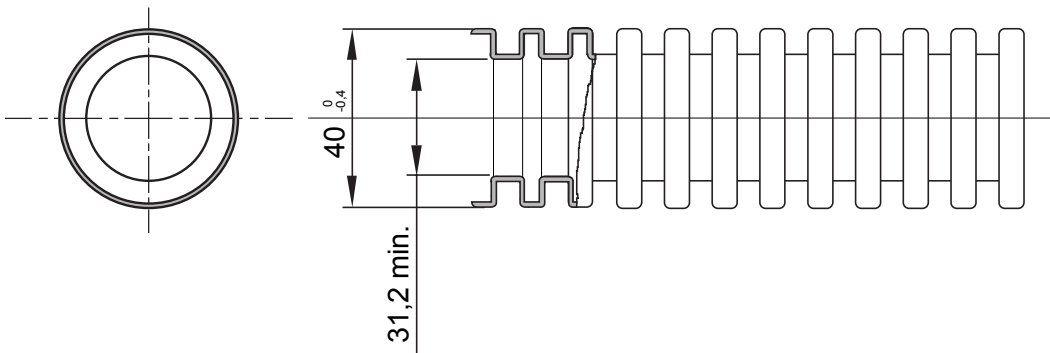
Baureihe FK



FK-Xtreme ist eine Serie von Wellrohren, die in 4 Durchmessern (von 20 mm bis 40 mm) und 6 Farben erhältlich sind, um die verschiedenen elektrischen Anwendungen zu kennzeichnen. FK-Xtreme-Rohre werden durch ein Coextrusionsverfahren hergestellt, wodurch das Eindringen von von Flüssigbeton verhindert wird, und die mechanischen Eigenschaften der Rohre auch unter extremen Bedingungen gewährleistet bleiben. Das Sortiment ist so konzipiert, dass es optimale Einstell- und Verdrahtungsarbeiten ermöglicht.

| | | | |
|--|---------------------------------|--|---|
| Farbe | Grün | Material | Coextrudiertes PVC |
| Typ | ohne Zugdraht | Rohr Ø (mm) | 40 |
| Glühdrahtprüfung | 960 °C | Electrocod | 2112 |
| Widerstand gegen Druckbeanspruchung | 3 (Mittel \geq 750 N) | Widerstand gegen Schlagbeanspruchung | 3 (Mittel \geq 2 J) |
| Widerstand gegen Biegung | 2 (Biegsam) | Elektrische Eigenschaften | 2 (Mit elektrischen Isoliereigenschaften) |
| Widerstand gegen das Eindringen von Festkörpern ohne Zubehör | 0 | Widerstand gegen das Eindringen von Wasser | 0 |
| Widerstand gegen Korrosion | PVC naturgemäß korrosionsfest | Widerstand gegen Flammenausbreitung | 1 (Nicht flammenausbreitend) |
| Isolationswiderstand | 100 MΩ bei 500V für 1 Minute | Widerstand gegen das Eindringen von Festkörpern mit GF Muffe | - |
| Dielektrische Festigkeit | 2000 V bei 50 Hz für 15 Minuten | Norm | EN 61386-1 EN 61386-22 |
| Klassifikation | 3341 | | |

Abmessungen



Technische Symbole

GWT

960 °C

Normen / Richtlinien



Gewiss Deutschland GmbH
Industriestrasse 2 - D-35799 Merenberg
Tel: +49 6471 501 0
Fax: +49 6471 501 636

www.gewiss.com
sat@gewiss.com
Letzte Überarbeitung 19/11/2024

Daten, Messwerte, Zeichnungen und Bilder sind nur als informativ anzusehen und können jederzeit ohne Ankündigung geändert werden