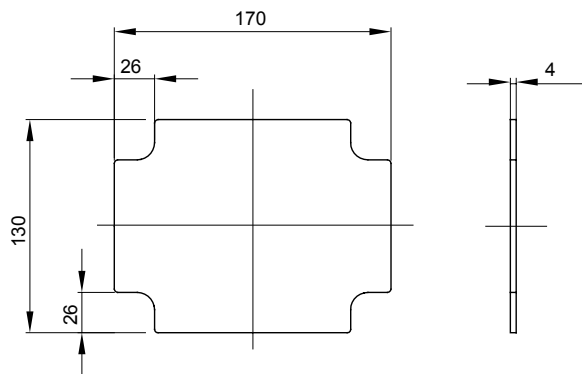




Baureihe 44 CE - Wassergeschützte Aufputzdosen gemäß EN 60670-1 (CEI 23-48) und IEC 60670-22 (CEI 23-94) aus hochwertigem Technopolymer. Die Baureihe beinhaltet Ausführungen mit den Schutzarten IP 44, IP55, IP46 mit glatten Wänden oder Membran-Kabeleinführungen und verschiedenen Deckeln: geschlossen / transparent, hoch / flach, Druck-/Schaubbefestigung (aus Kunststoff, auch 1/4-Umdrehung oder Metall). Erhältlich in verschiedenen selbstverlöschenden Materialien (bis GWT 960°). Geeignet für Verbindungen, besondere Anwendungen und industrielle Anwendungen.

| | | | |
|----------------|--------------|------------------------------|-----------------------------|
| Material | Isolierstoff | Für Gehäuse | GW42001 - GW42002 - GW42003 |
| Für Dosen Abm. | 190x140 | Für Gehäuse Abstand BxH (mm) | 190x140 |
| Electrocod | 0303 | | |

Abmessungen



Normen / Richtlinien

