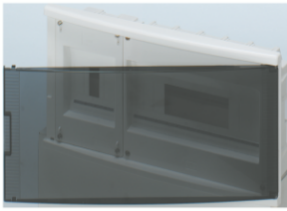


Produktdatenblatt

GW40337

40 CDE



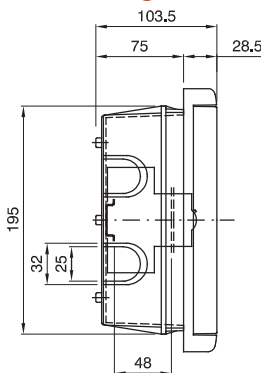
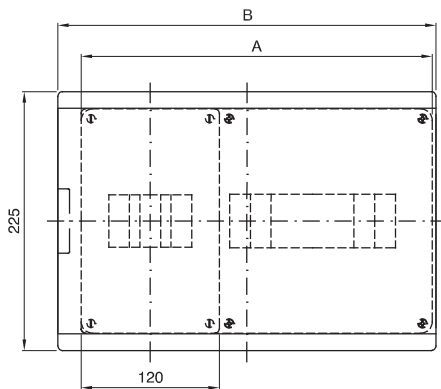
Unterputz-Installationsverteiler IP40 mit transparenter Tür für ICP Leistungsbegrenzungsschalter. Spanischer Standard. Plombierbar.

Isolations- klasse	II	Bemessungsstrom (A)	40
Außenabmessungen BxHxT (mm)	400x225x75	Schutzart	IP40
Installation	Unterputz	Schlagfestigkeit	IK07
Bemessungs- spannung (V)	400	Norm R.U. 1407-D	CCE-ICP32
Farbe Tür	Rauchglas transparent	Anz Mod. EN 50022 ICP Raum	4
Mod. EN 50022 Nutzer Raum	12	Glühdrahtprüfung	650 °C
Standard	IEC EN 60670-1; IEC EN 60670-24	Betriebstemperatur	-15 ÷ +60 °C
Isolationsspannung (Ui)	750 V	Kugeldruckprüfung	70 °C
Typ ausbrechbare Öffnungen	Mit Werkzeug ausbrechbar	Typ Gehäuse	GP
Verlustleistung (W)	10+15		

BESTÄNDIGKEIT GEGEN CHEMISCHE UND ATMOSPHÄRISCHE STOFFE

Salzlösungen	Säuren		Basen		Lösungsmittel				Mineral öl	UV Strahlung
	Konzentriert	Verdünnt	Konzentriert	Verdünnt	Hexan	Benzol	Azeton	Ethylalkohol		
Beständig	Nicht beständig	Bedingt beständig	Bedingt beständig	Nicht beständig	Bedingt beständig	Nicht beständig	Nicht beständig	Bedingt beständig	Bedingt beständig	Beständig

Abmessungen



	I	A	B
4+8M	GW 40 336 GW 40 338	305	328,5
4+12M	GW 40 337 GW 40 339	372	400

Technische Symbole



II

IP

IP40

IK

IK07

GWT

650 °C

INSTALLATION



-15 ÷ +60 °C



70 °C



Mit Werkzeug ausbrechbar

Normen / Richtlinien



Gewiss Deutschland GmbH
Industriestrasse 2 - D-35799 Merenberg
Tel: +49 6471 501 0
Fax: +49 6471 501 636

www.gewiss.com
sat@gewiss.com
Letzte Überarbeitung 16/11/2024

Daten, Messwerte, Zeichnungen und Bilder sind nur als informativ anzusehen und können jederzeit ohne Ankündigung geändert werden