



Beschreibung Arbeitsstromauslöser für Motorschutzschalter  
 Steuerspannungen (Uc) 400V ac  
 Rated frequency (f) 50 Hz  
 Anz. Module 1

#### ELEKTRISCHE EIGENSCHAFTEN

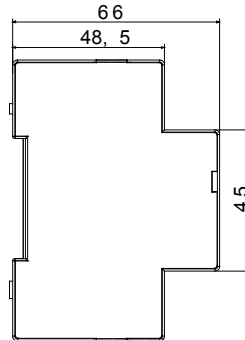
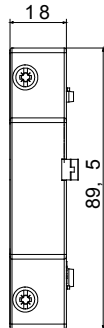
Standard	IEC/EN 60947-4-1, IEC/EN 60947-5-1
Min. Betriebsspannung	85% Uc
Dauer des Impulsbefehls	> 50ms

-	-
-	-

#### MECHANISCHE DATEN

Mechanische Belastbarkeit (O-C-Zyklus)	10.000 Zyklen
Elektrische Lebensdauer (O-C-Zyklus)	10.000 Zyklen
Querschnitt Kabel mm <sup>2</sup>	≤ 2,5 mm <sup>2</sup>
Abisolierlänge des Leiters	11 mm
Anzugsdrehmoment	1 Nm

### Abmessungen



### Normen / Richtlinien

