



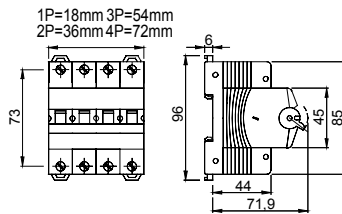
Beschreibung Switch disconnector  
 Artikelnr. Baur. 90 AM  
 Anz. Pole 4P  
 Bemessungs- strom 80 A  
 AC-Bemessungsbetriebsspannung (Ue) 415 V

#### ELEKTRISCHE EIGENSCHAFTEN

Norm	EN 60947-3	Mechanische Lebensdauer	20.000 maneuvers
Bemessungsisolations- spannung (Ui)	500 V	Screwdriver suggested	Philips
Bemessungsstoß spannungsfestigkeit (Uimp)	4 kV	Anzugsdrehmoment	2,5 Nm
Bemessungs- frequenz (Hz)	50/60 Hz	Max rigid cable section	≤ 1x50 mm <sup>2</sup> - ≤ 2x25 mm <sup>2</sup> - ≤ 3x16 mm <sup>2</sup>
Kategorie	AC-22A	Max. Querschnitt flexible Leitung	≤ 1x70 mm <sup>2</sup> - ≤ 2x35 mm <sup>2</sup> - ≤ 1x16 + 2x25 mm <sup>2</sup>
Bemessungskurzzeitstromfestigkeit für 1 s (Icw)	960 A	Schutzart	IP20
Verlustleistung pro Pol	3,2 W	Betriebs- temperatur	-5°C + +40°C
Electrical endurance	3.000 maneuvers	Tropicalization	55°C - UR 95%

-	-	Upline/Downline-Stromversorgung	Yes
-	-	Biconnection (cable + fork combs)	Yes (downstream only)
-	-	Abschließbar	Nein

#### Abmessungen



#### Normen / Richtlinien

