



**Beschreibung Lasttrennschalter**

Artikelnr. Baur. 90 AM

Anz. Pole 1P

Bemessungs- strom 125 A

AC-Bemessungsbetriebsspannung (Ue) 240 V

**ELEKTRISCHE EIGENSCHAFTEN**

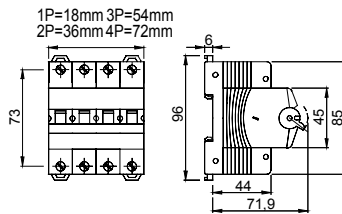
|   |                    |
|---|--------------------|
| Norm  | EN 60947-3         |
| Bemessungsisolations- spannung (Ui)             | 500 V              |
| Bemessungsstoß spannungsfestigkeit (Uimp)       | 4 kV               |
| Bemessungs- frequenz (Hz)                       | 50/60 Hz           |
| Kategorie                                       | AC-22A             |
| Bemessungskurzzeitstromfestigkeit für 1 s (Icw) | 1.500 A            |
| Verlustleistung pro Pol                         | 6 W                |
| Elektrische Lebensdauer                         | 2.000 Schaltspiele |

**MECHANISCHE EIGENSCHAFTEN**

|                                   |   |
|-----------------------------------|---|
| Mechanische Lebensdauer           | 20.000 Schaltspiele   |
| Empfohlener Schraubendreher       | Philips   |
| Anzugsdrehmoment                  | 2,5 Nm  |
| Max. Querschnitt starre Leiter    | ≤ 1x50 mm <sup>2</sup> - ≤ 2x25 mm <sup>2</sup> - ≤ 3x16 mm <sup>2</sup>        |
| Max. Querschnitt flexible Leitung | ≤ 1x70 mm <sup>2</sup> - ≤ 2x35 mm <sup>2</sup> - ≤ 1x16 + 2x25 mm <sup>2</sup> |
| Schutzart                         | IP20  |
| Betriebs- temperatur              | -5°C + +40°C  |
| Klimafestigkeit                   | 55°C - UR 95%   |

|   |   |                |
|---|---|----------------|
| - | - Upline/Downline-Stromversorgung                 | Ja             |
| - | - Doppelter Anschluss (Leiter + Gabelkammschiene) | Ja (nur unten) |
| - | - Abschließbar                                    | Nein           |

### Abmessungen



### Normen / Richtlinien

