



Beschreibung Switch disconnector  
 Artikelnr. Baur. 90 AM  
 Anz. Pole 3P  
 Bemessungs- strom 63 A  
 AC-Bemessungsbetriebsspannung (Ue) 415 V

#### ELEKTRISCHE EIGENSCHAFTEN

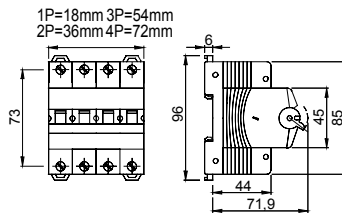
Norm	EN 60947-3
Bemessungsisolations- spannung (Ui)	500 V
Bemessungsstoß spannungsfestigkeit (Uimp)	4 kV
Bemessungs- frequenz (Hz)	50/60 Hz
Kategorie	AC-23B
Bemessungskurzzeitstromfestigkeit für 1 s (Icw)	756 A
Verlustleistung pro Pol	2 W
Electrical endurance	5.000 maneuvers

#### MECHANISCHE EIGENSCHAFTEN

Mechanische Lebensdauer	20.000 maneuvers
Screwdriver suggested	PZ2
Anzugsdrehmoment	2 Nm
Max rigid cable section	≤ 1x35 mm <sup>2</sup> - ≤ 2x16 mm <sup>2</sup> - ≤ 1x16 + 2x10 mm <sup>2</sup>
Max. Querschnitt flexible Leitung	≤ 1x35 mm <sup>2</sup> - ≤ 2x16 mm <sup>2</sup> - ≤ 1x16 + 2x10 mm <sup>2</sup>
Schutzart	IP20
Betriebs- temperatur	-5°C + +40°C
Tropicalization	55°C - UR 95%

-	- Upline/Downline-Stromversorgung	Si
-	- Biconnection (cable + fork combs)	Yes (downstream only)
-	- Abschließbar	Nein

### Abmessungen



### Normen / Richtlinien

